

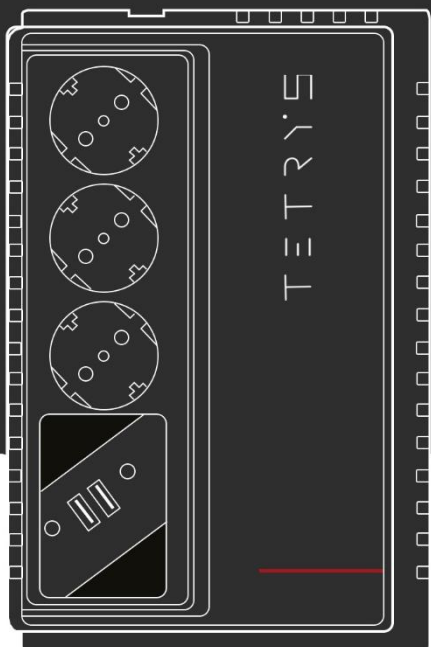


# TETRYS

LINE INTERACTIVE UPS

650 VA

850 VA



INSTRUKCJA OBSŁUGI | PL

## WPROWADZENIE

Przed rozpoczęciem użytkowania zasilacza bezprzerwowego należy uważnie przeczytać niniejszą instrukcję, aby zagwarantować jak najlepsze użytkowanie urządzenia i maksymalny okres jego eksploatacji.

Poniżej wymieniono główne cechy omawianego statycznego zasilacza bezprzerwowego (UPS):

- ✓ Sterowanie Mikroprocesorowe gwarantuje większą niezawodność
- ✓ Stabilizator boost & buck AVR
- ✓ Funkcja DC start (rozruch z akumulatora)
- ✓ Automatyczny restart po powrocie zasilania podstawowego VAC
- ✓ Zabezpieczenie Modemu i linii telefonicznej (ochrona przeciwprzepięciowa)
- ✓ Port USB
- ✓ Zwarte rozmiary i niewielki ciężar

## WAŻNE INSTRUKCJE DOTYCZĄCE BEZPIECZEŃSTWA

Aby zagwarantować prawidłowe użytkowanie zasilacza bezprzerwowego (UPS), należy uważnie przeczytać i przestrzegać wszystkich instrukcji. Przed rozpakowaniem, instalacją i obsługą zasilacza UPS należy dokładnie przeczytać niniejszą instrukcję.

**OSTRZEŻENIE!** Aby uniknąć ryzyka pożaru lub porażenia prądem, zainstalować zasilacz UPS w pomieszczeniu o kontrolowanej temperaturze, zamkniętym, wolnym od przewodzącego kurzu lub zanieczyszczeń (patrz dane techniczne).

**OSTRZEŻENIE!** Niniejszy zasilacz UPS wykorzystuje napięcia, które mogą być niebezpieczne. Nie próbować demontować urządzenia. Urządzenie zawiera części, które mogą być wymieniane wyłącznie przez autoryzowany personel.

**OSTRZEŻENIE!** W przypadku instalacji zasilacza UPS suma prądów upływu UPS i przyłożonego obciążenia nie może przekraczać 3,5 mA.

**OSTRZEŻENIE!** Aby zmniejszyć ryzyko przegrzania, nie należy zakrywać otworów wentylacyjnych, nie wystawiać urządzenia na bezpośrednie działanie promieni słonecznych i nie instalować zasilacza UPS w pobliżu urządzeń emitujących ciepło, takich jak kuchenki lub piekarniki.

**OSTRZEŻENIE!** Nie podłączać do zasilacza UPS urządzeń innych niż komputery lub urządzenia powiązane, jak na przykład sprzęt medyczny, urządzenia podtrzymujące życie, kuchenki mikrofalowe lub odkurzacze.

**OSTRZEŻENIE!** Nie używać zasilacza UPS do zasilania drukarek laserowych lub skanerów ze względu na wysoki prąd rozruchowy.

**OSTRZEŻENIE!** Ten zasilacz UPS nie nadaje się do urządzeń z aktywnym PFC (aktywna korekcja współczynnika mocy). Sprawdzić wcześniej typ zasilacza zamontowanego w komputerze/serwerze.

**OSTRZEŻENIE!** Unikać przedostawania się cieczy lub innych ciał obcych do wnętrza zasilacza UPS. Nie kłaść na urządzeniu lub w jego pobliżu napojów ani innych pojemników z płynami.

**OSTRZEŻENIE!** W sytuacji awaryjnej, aby wyłączyć zasilacz UPS, należy wcisnąć przycisk OFF i odłączyć kabel zasilający

**OSTRZEŻENIE!** W przypadku intensywne lub długotrwałych zjawisk atmosferycznych (burze, wyładowania atmosferyczne itp.) należy odłączyć zasilacz UPS od gniazda zasilania, aby uniknąć ryzyka uszkodzenia podłączonych urządzeń.

**OSTRZEŻENIE!** Gniazdo zasilania musi być zainstalowane w pobliżu urządzenia i łatwo dostępne.

**OSTRZEŻENIE!** Przed czyszczeniem należy odłączyć zasilacz UPS od zasilania i unikać stosowania płynnych środków czyszczących lub sprayów.

**OSTRZEŻENIE!** Wewnętrzny akumulator kwasowo-ołowiowy, 6-ogniowy, o napięciu znamionowym 12 V DC jest szczelnie zamknięty.

**OSTRZEŻENIE!** Nie wrzucać akumulatorów do ognia, ponieważ mogą wybuchnąć.

**OSTRZEŻENIE!** Akumulator może stwarzać ryzyko porażenia prądem elektrycznym i wysokich prądów zwarciovych. Podczas pracy z akumulatorami należy przestrzegać następujących środków ostrożności:

- 1) Zdjąć zegarki, pierścionki, bransoletki lub inne metalowe przedmioty z rąk i nadgarstków.
- 2) Używać wyłącznie narzędzi z izolowanymi uchwytami.
- 3) Nosić gumowe rękawice i buty.
- 4) Nie rzucać narzędzi, przyrządów ani innych metalowych przedmiotów na górną część akumulatorów.
- 5) Odłączyć źródło zasilania przed podłączeniem lub odłączeniem zacisków.

**OSTRZEŻENIE!** Podczas wymiany akumulatora należy stosować akumulatory tego samego typu i tej samej ilości.

**OSTRZEŻENIE!** Konserwacja akumulatorów musi być wykonywana przez doświadczony personel, z zachowaniem wszelkich środków ostrożności. Nie dopuszczać osób nieupoważnionych do kontaktu z akumulatorami.

**OSTRZEŻENIE!** Nie podłączać do zasilacza UPS listew zasilających z kablem o długości >1,5 m

**OSTRZEŻENIE!** Nie podłączać kabla zasilającego zasilacza UPS do jego gniazd wyjścia prądu przemiennego.

**OSTRZEŻENIE!** Nie wkładać palców do gniazdek.

**OSTRZEŻENIE!** Zasilacz UPS nie może być transportowany drogą lotniczą, ponieważ zawiera akumulatory kwasowo-Ołowiowe.

## USTAWIENIE

Aby prawidłowo zainstalować i ustawić zasilacz UPS, należy postępować zgodnie z poniższymi instrukcjami:

1. Zasilacz UPS może być ustawiony na poziomej płaszczyźnie lub zainstalowany na ścianie. Informacje na temat instalacji znajdują się w punkcie „Instalacja na ścianie”.
2. Zasilacz UPS jest przeznaczony do pracy w środowisku zamkniętym.
3. Zasilacz UPS nie może być narażony na bezpośrednie działanie promieni słonecznych ani innych źródeł ciepła.
4. Upewnić się, że temperatura otoczenia zawiera się w zakresie od 0°C do 40°C (optymalną temperaturą jest 25°C).
5. Wilgotność powietrza w pomieszczeniu musi być niższa niż 90%.
6. Zasilacz UPS nie może być ustawiony w środowisku zapyłonym.
7. Zasilacz UPS musi być ustawiony w odległości co najmniej 15 cm od ścian, aby zapewnić właściwą wentylację.
8. Nie wolno zasłaniać otworów wentylacyjnych ani wlewać do nich cieczy
9. Nie przykrywać zasilacza UPS żadnymi przedmiotami.
10. Nie zbliżać go do łatwopalnych cieczy, gazów i substancji żrących.

## INSTALACJA ZASILACZA UPS

### ROZPAKOWANIE

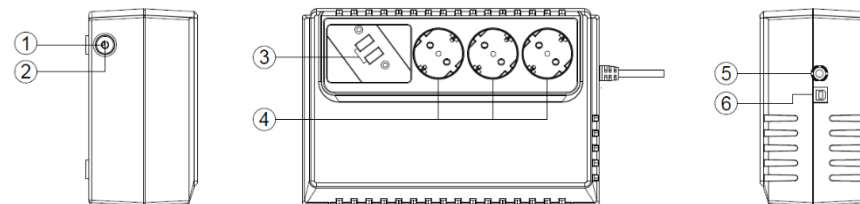
Opakowanie powinno zawierać: Zasilacz UPS x1, Kabel USB x1.

### INSTRUKCJA INSTALACJI HARDWARE

1. Zasilacz UPS może być użyty natychmiast po dostarczeniu. Zaleca się jednak naładowanie akumulatora przez co najmniej 8 godzin, aby zapewnić osiągnięcie maksymalnego poziomu naładowania. Podczas transportu lub przechowywania może nastąpić spadek poziomu naładowania. Aby naładować akumulator, wystarczy pozostawić urządzenie podłączone do gniazda zasilania prądem przemiennym. Urządzenie będzie się ładować niezależnie od tego, czy będzie włączone czy nie.
2. Podłączyć komputer, monitor i wszelkie urządzenia przechowywania danych do gniazd zasilacza UPS gdy jest on wyłączony i odłączony od zasilania. NIE PODŁĄCZAĆ drukarek laserowych, kopiarek, piecyków, odkurzaczy, niszczarek lub innych dużych urządzeń elektrycznych do gniazd urządzenia. Zapotrzebowanie takich urządzeń na energię elektryczną przeciążyłoby urządzenie i w konsekwencji mogłoby doprowadzić do jego uszkodzenia.
3. Podłączyć zasilacz UPS do 2-biegunowego, 3-przewodowego, uziemionego gniazda (gniazdka ściennego). Upewnić się, że gniazdo zasilania jest zabezpieczone bezpiecznikiem lub wyłącznikiem o odpowiedniej wielkości i że nie jest podłączone do urządzeń o dużym poborze mocy (np. klimatyzatorów, lodówek, kopiarek itp.). Unikać stosowania przedłużaczy.
4. Wcisnąć przycisk zasilania, aby włączyć zasilacz UPS. Zaświeci się kontrolka i zasilacz UPS wyemituje sygnał dźwiękowy.
5. W przypadku wykrycia przeciążenia nastąpi emisja długiego sygnału dźwiękowego. Aby rozwiązać problem: wyłączyć zasilacz UPS i odłączyć co najmniej jedno urządzenie od jego gniazd wyjściowych. Poczekać 10 sekund. Upewnić się, że automatyczny wyłącznik wejścia jest uzbrojony (tylko w modelu Neon 1000), a następnie ponownie włączyć zasilacz UPS.
6. Aby utrzymać optymalny poziom naładowania akumulatora, zawsze pozostawiać zasilacz UPS podłączony do gniazda zasilania prądem przemiennym, przestrzegając wszystkich zasad bezpieczeństwa.
7. Jeżeli zasilacz UPS nie będzie używany przez dłuższy okres czasu, należy go przykryć i przechowywać z w pełni naładowanym akumulatorem. Co trzy miesiące doładowywać akumulator, aby zapewnić jego trwałość.

## PODSTAWOWE FUNKCJE

### 650/850 VA



#### 1. Przycisk On/Off

Wcisnąć i przytrzymać przycisk przez 2 sekundy, aby włączyć lub wyłączyć zasilacz UPS. Puścić przycisk po usłyszaniu sygnału dźwiękowego, po którym nastąpi „kliknięcie”. Wokół przycisku pojawi się białe światło potwierdzające uruchomienie zasilacza UPS.

#### 2. Wskaźniki LED

Ta LED świeci się, gdy działa zasilacz UPS.

#### 3. Ładowarka USB

Umożliwia jednoczesne ładowanie 2 urządzeń, łącznie do 2,4 A.

#### 4. Gniazda zasilane prądem przemiennym

Zasilacz UPS jest wyposażony w gniazda, do których można podłączyć urządzenia elektryczne, zapewniając nieprzerwaną pracę tymczasową w przypadku awarii zasilania oraz zabezpieczyć je przed przepięciami i skokami napięcia.

#### 5. Kabel zasilający wejścia

Podłączyć do domowego gniazdka elektrycznego.

#### 6. Port USB

Port ten umożliwia podłączenie do portu USB w komputerze, zapewniając dostęp do funkcji zdalnego monitorowania i automatycznego wyłączania zasilacza UPS za pośrednictwem oprogramowania monitorującego.

## INSTALACJA NA ŚCIANIE

Można zainstalować zasilacz UPS na ścianie i tylko w kierunku poziomym.

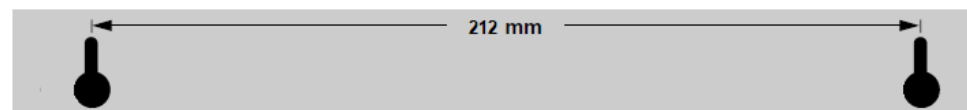
Do mocowania zasilacza UPS użyć elementów mocujących (nie wchodzi w skład zestawu), wbijając je w ścianę w odległości 212 mm w taki sposób, aby łeb wystawała ze ściany na 8 mm. Po włożeniu zasilacza UPS należy go zabezpieczyć, umieszczając odpowiednie otwory na łbach. Elementy mocujące muszą być w stanie utrzymać ciężar o wartości co najmniej 10,0 kg.

### Zalecana konfiguracja:

Wkręt samogwintujący 4,5 x 40 mm.

Kołek 6 x 30 mm.

Otwór o średnicy 8 mm



## ZNACZENIE KONTROLEK LED

LED	Alarm dźwiękowy	Stan
Włączona	Wylączona	Normalny
Migająca	1 Sygnał dźwiękowy co 30 sekund	Brak zasilania sieciowego lub poza tolerancją - Zasilacz UPS jest zasilany z akumulatora.
Migająca	1 Sygnał dźwiękowy co 2 sekund	Brak zasilania sieciowego lub poza tolerancją - Zasilacz UPS jest zasilany z akumulatora. Szybki sygnał dźwiękowy oznacza, że poziom naładowania baterii jest niski.
Migająca	1 Sygnał dźwiękowy co 0,5 sekund	Przeciążenie - oznacza, że podłączone obciążenie przekracza wartość znamionową zasilacza UPS. Wylączyć i odłączyć przynajmniej jedno urządzenie od zasilacza UPS.

## DANE TECHNICZNE

Model	650VA	850VA
Moc (VAW)	650/360	850/480
<b>Input</b>		
Napięcie znamionowe	230VAC	
Częstotliwość znamionowa	50/60Hz	
<b>Output</b>		
Napięcie wyjściowe (w akumulatorze)	220-240VAC	
Częstotliwość wyjściowa (w akumulatorze)	50 Hz+/-1%	
Ochrona przed przeciążeniem	Bezpiecznik	
Kształt fali	Symulowana fala sinusoidalna	
<b>Właściwości fizyczne</b>		
Wymiary Dł.xWys.xGł. (mm)	91.5x159x240	
Waga	4.2kg	4.5kg
<b>Akumulator</b>		
Liczba i typ	1x 12V/5Ah	1x 12V/5.6Ah
Czas ładowania	8 godzin	
<b>Alarmy</b>		
Wskaźniki	Tryb włączony	
Sygnały dźwiękowe	Tryb akumulatora, Niski poziom naładowania akumulatora, Przeciążenie, Błąd	
<b>Środowisko pracy</b>		
Temperatura	od 0°C do 40°C	
Stopień wilgotności	od 0 do 90%	
<b>Zarządzanie</b>		
Auto-Charger	Tak	
Auto-Restart	Tak	
Port USB	Tak	

## ROZWIĄZYWANIE PROBLEMÓW

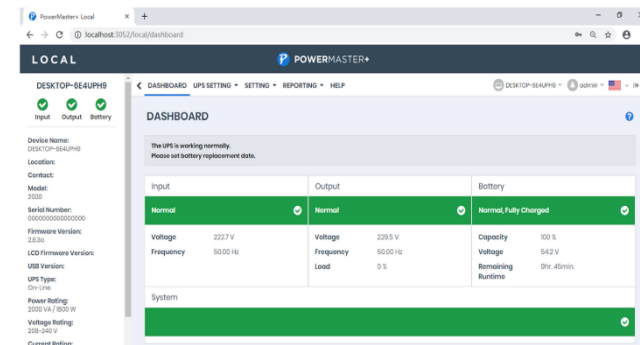
Problem	Możliwe przyczyny	Rozwiązanie
Zasilacz UPS nie działa przez oczekiwany okres czasu	Akumulator nie jest w pełni naładowany.	Naładować akumulator, pozostawiając zasilacz UPS podłączony do zasilania.
	Akumulator jest lekko uszkodzony	Skontaktować się z serwisem pomocy technicznej, aby go wymienić.
Zasilacz UPS nie włącza się	Nie wolno kilkakrotnie szybko wciskać wyłącznika	Wylączyć zasilacz UPS. Poczekać 10 sekund i ponownie włączyć UPS.
	Urządzenie nie jest podłączone do gniazda zasilania prądem przemiennym	Urządzenie musi być podłączone do gniazda elektrycznego o napięciu 220-240 V
	Akumulator jest uszkodzony	Skontaktować się z serwisem pomocy technicznej, aby go wymienić.
	Problem mechaniczny	Skontaktować się z serwisem pomocy technicznej
Wyjścia nie dostarczają prądu do podłączonych urządzeń	Akumulatory są rozładowane	Pozostawić zasilacz UPS do naładowania na co najmniej 4 godziny.
Oprogramowanie zarządzające nie działa	Kabel USB nie jest podłączony	Podłączyć kabel USB do zasilacza UPS i do portu USB w tylnej części komputera. Użyć kabla dostarczonego z zasilaczem UPS.
	Zasilacz UPS nie dostarcza zasilania z akumulatora	Wylączyć komputer, a następnie zasilacz UPS. Poczekać 10 sekund i ponownie włączyć UPS.

## POBIERANIE OPROGRAMOWANIA ZARZĄDZAJĄCEGO

Oprogramowanie zarządzające zapewnia intuicyjny interfejs użytkownika, wyświetlając wszystkie najważniejsze informacje o systemie.

### Procedura instalacji:

- Pobrać program Power Master ze strony internetowej: [www.justepyc.com](http://www.justepyc.com)
- Dwukrotnie kliknąć na pobrany plik i postępować, krok po kroku, zgodnie z procedurą instalacji.
- Aby uzyskać dostęp do oprogramowania, dwukrotnie kliknąć na ikonę programu lub uruchomić przeglądarkę internetową i wpisać adres <http://localhost:3052>



## KONSERWACJA

### Przed rozpoczęciem czyszczenia należy się upewnić, że:

- Prąd wejściowy AC jest odłączony od zasilacza UPS.
- Zasilacz UPS jest wyłączony.

Czyścić powierzchnie zewnętrzne wyłącznie za pomocą ściereczki lekko zwilżonej wodą. Przed ponownym uruchomieniem zasilacza UPS upewnić się, że jest on całkowicie suchy.

Jeśli UPS pracuje w wyjątkowo zakurzonej lub zanieczyszczonej przestrzeni, usunąć kurz ze szczelin.

Jeśli do wnętrza przypadkowo dostanie się ciecz, nie włączać zasilacza UPS i natychmiast skontaktować się z serwisem pomocy technicznej.

## SERWIS

Jeśli zasilacz UPS ulegnie uszkodzeniu podczas dostawy, natychmiast zgłosić taki stan przewoźnikowi.

Jeśli zasilacz UPS wymaga naprawy, skonsultować tabelę „Rozwiązywanie problemów”.

Jeśli problem nadal występuje, skontaktować się z serwisem pomocy technicznej za pośrednictwem strony [www.justepyc.com](http://www.justepyc.com)

Otwieranie, naprawa lub wymiana elementów wewnętrznych zasilacza UPS mogą być wykonywane wyłącznie przez wykwalifikowany personel techniczny; w przeciwnym wypadku nastąpi utrata gwarancji.

## GWARANCJA

Firma Epyc udziela 24-miesięcznej gwarancji od daty zakupu na swoje produkty.

Standardowa procedura firmy Epyc polega na naprawie zasilacza UPS lub wymianie oryginalnego urządzenia na regenerowane.

W przypadku części podatnych na zużycie (takich jak akumulatory i bezpieczniki) okres gwarancji wynosi 12 miesięcy od daty zakupu.

Więcej szczegółów na temat warunków gwarancji można znaleźć na stronie [www.justepyc.com](http://www.justepyc.com).

## OCHRONA ŚRODOWISKA

Opakowania produktów firmy Epyc są wykonane z materiałów nadających się do recyklingu, zgodnie z polityką firmy w zakresie ochrony środowiska.

W celu zapewnienia prawidłowej utylizacji należy rozdzielić poszczególne materiały opakowaniowe zgodnie z poniższą tabelą.

Wszystkie materiały utylizować zgodnie z przepisami obowiązującymi w kraju użytkowania.

Komponent	Materiał	Kod recyklingu
Pudełko	Tektura	PAP 20
Narożniki opakowania	Polistyren ekspandowany	PS 6
Worek ochronny i worki na akcesoria	Polietylen	HDPE 2

### Likwidacja

Wewnątrz zasilacza UPS znajdują się płytki elektroniczne i akumulatory, które są uważane za odpady toksyczne i niebezpieczne.

Po zakończeniu eksploatacji zasilacz UPS musi być zutylizowany zgodnie z obowiązującymi wytycznymi WEEE (Waste Electrical and Electronic Equipment). Więcej informacji można znaleźć na stronie [www.justepyc.com](http://www.justepyc.com).

Prawidłowe usuwanie odpadów przyczynia się do poszanowania i ochrony środowiska.



K01-C000506-00 TS04



[www.justepyc.com](http://www.justepyc.com)