

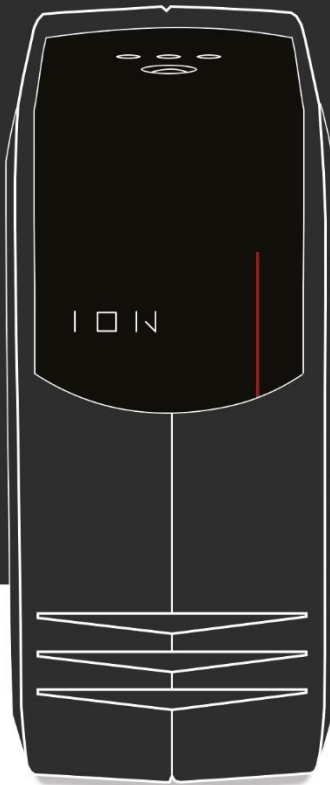


STANDBY UPS
WITH APFC SUPPORT

600 VA

800 VA

1000 VA



MANUAL DE USUARIO | ES

INTRODUCCIÓN

Antes de comenzar a utilizar el sistema de alimentación ininterrumpida, lea atentamente este manual para garantizar el mejor uso y la máxima vida útil de la máquina. Las principales características de este Grupo Estático de Continuidad (UPS) se enumeran a continuación:

- ✓ Control por microprocesador para una mayor fiabilidad
- ✓ Soporte para fuentes de alimentación APFC (Control de Factor de Potencia Activo)
- ✓ Función DC start (arranque desde batería)
- ✓ Auto reinicio al volver a la alimentación primaria VAC
- ✓ Protección Módem y línea telefónica (surge protection)
- ✓ Puerto de comunicación USB
- ✓ Dimensiones compactas y peso reducido

INSTRUCCIONES DE SEGURIDAD IMPORTANTES

Para un uso correcto de este sistema de alimentación ininterrumpida (UPS), lea y siga cuidadosamente todas las instrucciones. Lea atentamente este manual antes de desembalar, instalar o gestionar el UPS.

¡ATENCIÓN! Para evitar el riesgo de incendio o descarga eléctrica, instale el UPS en un entorno de temperatura controlada, en interiores y en entornos libres de polvo conductor y/o contaminantes (consulte las especificaciones técnicas).

¡ATENCIÓN! Este UPS utiliza voltajes que pueden ser peligrosos. No intente desmontar la unidad. La unidad contiene piezas que solo pueden ser reemplazadas por personal autorizado.

¡ATENCIÓN! Tras instalar el UPS evite que la suma de las corrientes de fuga del UPS y de la carga aplicada supere los 3.5mA.

¡ATENCIÓN! Para reducir el riesgo de sobrecalentamiento, no cubra las salidas de aire de refrigeración, no exponga la unidad a la luz solar directa y no instale el UPS cerca de aparatos que emitan calor, como estufas u hornos.

¡ATENCIÓN! No conecte a la UPS equipos que no sean ordenadores y/o dispositivos anexos, como por ejemplo equipos médicos, equipos de soporte vital, hornos de microondas o aspiradoras.

¡ATENCIÓN! No utilice el UPS para alimentar impresoras láser o escáneres debido a la alta corriente de arranque.

¡ATENCIÓN! Este UPS debe conectarse a una toma de corriente de CA equipada con un conductor de tierra y protección magnetotérmica y diferencial.

¡ATENCIÓN! Evite que líquidos u otros objetos extraños entren en el interior del UPS. No coloque bebidas ni otros recipientes de líquidos encima o cerca de la unidad.

¡ATENCIÓN! En caso de emergencia, pulse el botón OFF y desconecte el cable de alimentación para apagar el UPS

¡ATENCIÓN! En caso de fenómenos atmosféricos intensos y/o prolongados (tormentas, rayos, etc.) desconecte el UPS de la toma de corriente para evitar el riesgo de daños a los aparatos conectados.

¡ATENCIÓN! El enchufe debe instalarse cerca del dispositivo y ser de fácil acceso.

¡ATENCIÓN! Desconecte el UPS antes de realizar operaciones de limpieza, evitando el uso de detergentes líquidos o aerosoles.

¡ATENCIÓN! La batería interna es del tipo sellado, de plomo, de 6 celdas y con tensión nominal de 12V DC.

¡ATENCIÓN! No arroje las baterías al fuego, ya que podrían explotar.

¡ATENCIÓN! La batería puede presentar riesgos de descarga eléctrica y altas corrientes de cortocircuito. Deben tomarse las siguientes precauciones cuando se trabaja con baterías:

- 1) Retire los relojes, anillos, pulseras o cualquier otro objeto metálico de sus manos y muñecas.
- 2) Utilice solo herramientas con asas aisladas.
- 3) Use guantes y botas de goma.
- 4) No tire los instrumentos, herramientas u otros objetos metálicos en la parte superior de las baterías.
- 5) Desconecte la fuente de alimentación antes de conectar y/o desconectar los terminales.

¡ATENCIÓN! Cuando cambie las baterías, sustitúyalas por baterías del mismo tipo y en la misma cantidad.

¡ATENCIÓN! El mantenimiento de las baterías debe ser realizado por personal experto, tomando todas las precauciones necesarias. Mantenga al personal no autorizado alejado de las baterías.

¡ATENCIÓN! No conecte las regletas de enchufe múltiple eléctricas con cable >1,5 metros al UPS

¡ATENCIÓN! No introduzca los dedos en las tomas de corriente.

¡ATENCIÓN! El UPS no puede ser transportado por avión, ya que contiene baterías de plomo-ácido.

UBICACIÓN

Siga las siguientes instrucciones para instalar y colocar el UPS correctamente:

1. El UPS debe colocarse en un plano horizontal.
2. El UPS está diseñado para el uso en interiores.
3. El UPS no debe exponerse a la luz solar directa ni a otras fuentes de calor.
4. Asegúrese de que la temperatura ambiente esté entre 0°C y 40°C (25°C es la temperatura óptima).
5. La humedad ambiental debe ser inferior al 90%.
6. El UPS no debe colocarse en ambientes polvorientos.
7. El UPS debe colocarse al menos a 15 cm de distancia de las paredes para garantizar una ventilación adecuada.
8. No obstruya ni introduzca ningún líquido por los orificios de ventilación
9. No cubra el UPS con ningún objeto.
10. No acerque líquidos, gases inflamables o sustancias corrosivas.

INSTALACIÓN DEL UPS

DESEMBALAJE

El envase debe contener: Unidad UPS x1, Cable USB x1.

GUÍA DE INSTALACIÓN DEL HARDWARE

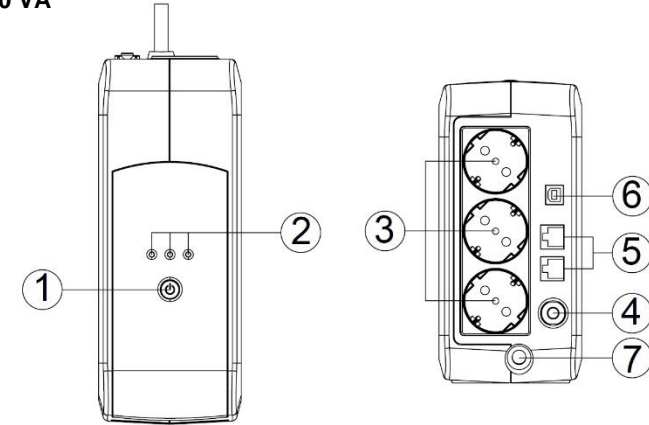
1. El UPS se puede utilizar inmediatamente después de la recepción. Sin embargo, se recomienda recargar la batería durante al menos 8 horas para poder alcanzar la capacidad de carga máxima. Durante el envío o el almacenamiento puede producirse una pérdida de carga. Para recargar la batería, simplemente deje la unidad conectada a una toma de corriente de CA. La unidad se cargará tanto si se enciende como si permanece apagada.
2. Con la unidad UPS apagada y desconectada, conecte el ordenador, el monitor y cualquier dispositivo de almacenamiento de datos a las tomas de salida de la UPS. NO CONECTE impresoras láser, fotocopiadoras, estufas, aspiradoras, trituradoras u otros dispositivos eléctricos grandes en las salidas. La demanda de alimentación de estos dispositivos sobrecargaría la unidad con el consiguiente riesgo de dañarla.
3. Conecte el UPS a una toma de 2 polos, 3 cables con conexión a tierra (toma de pared). Asegúrese de que la toma de corriente está protegida por un fusible o un interruptor de tamaño adecuado, y de que no está conectada a equipos con altas absorciones (por ejemplo, acondicionadores de aire, refrigeradores, fotocopiadoras, etc.). Evite usar alargadores.
4. Pulse el botón de alimentación para encender el UPS. La luz se encenderá y el UPS emitirá un pitido.
5. Si se detecta una sobrecarga, se emitirá un pitido de larga duración. Para solucionarlo: apague el UPS y desconecte al menos un dispositivo de las salidas del UPS. Espere 10 segundos. Asegúrese de que el interruptor automático de entrada esté armado (solo en el modelo Neon 1000) y, a continuación, vuelva a encender el UPS.

6. Para mantener un nivel óptimo de carga de la batería, deje el UPS siempre conectado a una toma de corriente alterna, respetando en todo momento las condiciones de seguridad.

7. Si el UPS no se utiliza durante mucho tiempo, cúbralo y guárdelo con la batería completamente cargada. Cargue la batería cada tres meses para garantizar la duración de la batería

FUNCIONALIDAD BÁSICA

600/800/1000 VA



1. Botón On/Off

Pulse el botón para encender o apagar el UPS. El LED verde iluminado confirma el correcto encendido del UPS.

2. Indicadores LED

Tres indicadores LED para indicar respectivamente el uso de la corriente, el uso de la batería y los errores. Véase el apartado "Significado de la iluminación de los LED" para más detalles.

3. Tomas de salida AC

El UPS está equipado con 3 tomas de salida a las que conectar dispositivos eléctricos, asegurando un funcionamiento temporal ininterrumpido en caso de corte de energía, y para protegerlos contra sobretensiones y picos.

4. Interruptor automático de entrada

El interruptor automático proporciona protección contra sobrecargas.

5. Puertos de comunicación/protección RJ45/11

Proporciona protección contra sobretensiones para cualquier módem, fax, línea telefónica o cable de red estándar. El uso de puertos impone un límite de velocidad máxima de 100 Mb/s

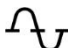
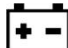

6. Puerto de comunicación USB

Este puerto permite la conexión a un puerto USB del ordenador, lo que le permite acceder a las funciones de monitoreo remoto y apagado automático del UPS a través del software de monitoreo.

7. Cable de alimentación de entrada

Conéctelo a la toma de corriente doméstica.

SIGNIFICADO DE LA ILUMINACIÓN DEL LED

Icono	Nombre	Alarma acústica	Condición
	Uso por corriente AC	Ninguno	Normal
	Uso de batería	1 pitido cada 30 segundos	Red ausente o fuera de tolerancia - El UPS está suministrando corriente de la batería.
		1 pitido cada 0,5 segundos	Red ausente o fuera de tolerancia - El UPS está suministrando corriente de la batería. El pitido rápido indica que la batería se está agotando.
	Error	Señal constante	Sobrecarga: significa que la carga conectada excede el valor nominal del UPS. Apague la unidad, desconecte al menos un dispositivo del UPS, encienda el interruptor automático de entrada y vuelva a encender la unidad.

ESPECIFICACIONES TÉCNICAS

Modelo	600VA	800VA	1000VA
Potencia (VA/W)	600/360	800/480	1000/600
Entrada			
Tensión nominal	180-270VAC		
Frecuencia nominal	50/60Hz		
Output			
Tensione d'uscita (in batteria)	220-240VAC		
Frequenza d'uscita (in batteria)	50/60 Hz +/-1%		
Protezione da sovraccarico	Interruttore		
Forma d'onda	Onda sinusoidale simulata		
Funzionalità aggiuntiva	Supporto per alimentatori con PFC attivo (fino al 70% del carico nominale)		
Caratteristiche fisiche			
Dimensioni, LxHxP (mm)	90x190x235		
Peso	2.8kg	4.0kg	4.2kg
Batería			
Numero e tipo	1x 12V/5Ah	1x 12V/7.5Ah	1x 12V/9Ah
Tempo di ricarica	8 ore		
Allarmi			
Indicatori	Modalità acceso		
Segnali acustici	Modalità batería, Bassa carica batería, Sovraccarico, Errore		
Ambiente operativo			
Temperatura	da 0°C a 40°C		
Tasso di umidità	da 0 a 90%		
Rumorosità	Minore di 40 dB		
Gestione			
Auto-Charger	Si		
Auto-Restart	Si		
Porta di comunicazione USB	Si		
Porta di protezione/comunicazione RJ45/11	Si		

RESOLUCIÓN DE PROBLEMAS

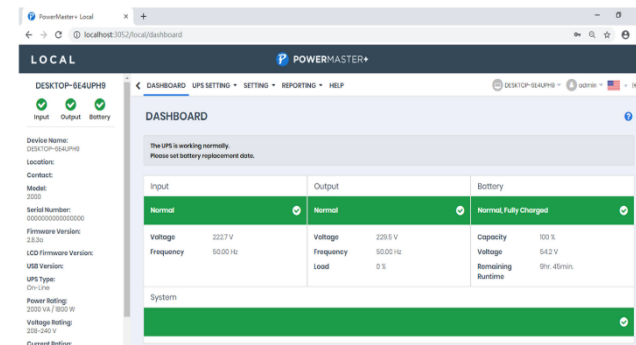
Problema	Posibles causas	Solución
El UPS no respeta la autonomía esperada	La batería no está completamente cargada.	Recargue la batería dejando el UPS conectado a la corriente.
	La batería está ligeramente deteriorada	Póngase en contacto con el servicio de asistencia técnica para reemplazar la batería.
El UPS no se enciende	El interruptor no debe pulsarse rápidamente varias veces	Apague el UPS. Espere 10 segundos y vuelva a encender el UPS.
	La unidad no está conectada a una toma de corriente de CA	La unidad debe estar conectada a una toma de corriente de 220-240V
	Problema con la batería	Póngase en contacto con el servicio de asistencia técnica para reemplazar la batería.
	Problema mecánico	Contacte con el servicio de asistencia técnica
Las salidas no suministran corriente a los dispositivos conectados. El interruptor automático de entrada se ha disparado debido a una sobrecarga	Las baterías están descargadas	Deje que el UPS se recargue durante al menos 4 horas.
	El interruptor automático de entrada se ha disparado debido a una sobrecarga	Apague el UPS y desconecte al menos un dispositivo. Restablezca el interruptor automático de entrada pulsando el botón correspondiente y, a continuación, encienda el UPS.
El software de gestión no funciona	El cable USB no está conectado	Conecte el cable USB al UPS y a un puerto USB en la parte posterior del ordenador. Debe utilizar el cable suministrado con la unidad UPS.
	El UPS no proporciona energía de la batería	Apague el ordenador y luego el UPS. Espere 10 segundos y vuelva a encender el UPS.

DESCARGA DEL SOFTWARE DE GESTIÓN

El software de gestión proporciona una interfaz intuitiva y fácil de usar, capaz de mostrar de un vistazo toda la información esencial del sistema.

Procedimiento de instalación:

1. Descargue el software Power Master desde el sitio web: www.juststepyc.com
2. Haga doble clic en el archivo descargado y siga paso a paso el procedimiento de instalación.
3. Para acceder al software, haga doble clic en el icono del programa, o inicie su navegador web y escriba la dirección <http://localhost:3052>



MANTENIMIENTO

Antes de iniciar cualquier operación de limpieza, asegúrese de que:

1. La corriente de entrada AC está desconectada del UPS.
2. El UPS está apagado.

Limpie las superficies externas con un paño ligeramente humedecido solo con agua. Antes de reiniciar el UPS, asegúrese de que está completamente seco.

Si el UPS funciona en un entorno inusualmente polvoriento o sucio, retire el polvo de las ranuras.

Si el líquido penetra accidentalmente en el interior, no encienda el UPS y consulte inmediatamente con el servicio de asistencia técnica.

SOPORTE

Si el UPS se dañó durante la entrega, devuelva el hecho al transportista.

Si su UPS necesita reparaciones, consulte la tabla "Resolución de problemas".

Si el problema persiste, póngase en contacto con el servicio de asistencia técnica través de www.justepyc.com

La apertura, reparación o sustitución de componentes dentro del UPS siempre debe ser realizada por personal técnico especializado, so pena de anulación de la garantía.

GARANTÍA

Epyc ofrece para sus productos una garantía legal de 24 meses a partir de la fecha de compra.

El procedimiento estándar de Epyc es reparar el UPS o reemplazar la unidad original por una reacondicionada.

Para las piezas sujetas a desgaste (como baterías y fusibles), el período de validez de la garantía se considera de 12 meses a partir de la fecha de compra.

Para obtener más detalles sobre los derechos de garantía, visite www.justepyc.com.

PROTECCIÓN DEL MEDIO

Los embalajes de los productos Epyc están hechos de materiales reciclables, de acuerdo con la política de la empresa con respecto a la protección del medio ambiente.

Para una correcta eliminación, se ruega separar los diferentes materiales del embalaje tal y como se muestra en la tabla siguiente.

Elimine todos los materiales de acuerdo con la normativa vigente en el país de uso.

Componente	Material	Código de reciclaje
Caja	Cartón	PAP 20
Angulares del embalaje	Poliestireno expandido	PS 6
Bolsa de protección y bolsas de accesorios	Polietileno	HDPE 2

Eliminación

El UPS contiene en su interior tarjetas electrónicas y baterías que se consideran residuos tóxicos y peligrosos.

Al final de su vida útil, el UPS debe eliminarse de acuerdo con las directivas actuales de RAEE (Residuos de Aparatos Eléctricos y Electrónicos). Visite www.justepyc.com para más detalles.

La correcta eliminación contribuye a respetar y proteger el medio ambiente.



K01-C000528-00 ON04

Todos los derechos reservados. Queda prohibida la reproducción sin autorización.



www.justepyc.com