



NYTRO

PURE SINE WAVE
LINE INTERACTIVE UPS

1500 VA



INSTRUKCJA OBSŁUGI | PL

WPROWADZENIE

Przed rozpoczęciem użytkowania zasilacza bezprzerwowego należy uważnie przeczytać niniejszą instrukcję, aby zagwarantować jak najlepsze użytkowanie urządzenia i maksymalny okres jego eksploatacji. Poniżej wymieniono główne cechy omawianego statycznego zasilacza bezprzerwowego (UPS):

- ✓ Sterowanie Mikroprocesorowe gwarantuje większą niezawodność
- ✓ Czysta fala sinusoidalna na wyjściu (kompatybilna z obciążeniami aktywnego PFC)
- ✓ Stabilizator boost & buck AVR
- ✓ Funkcja DC start (rozruch z akumulatora)
- ✓ Automatyczny restart po powrocie zasilania podstawowego VAC
- ✓ Port USB
- ✓ Zabezpieczenie Modemu i linii telefonicznej (ochrona przeciwprzebiegowa)
- ✓ Wyświetlacz LCD

WAŻNE INSTRUKCJE DOTYCZĄCE BEZPIECZEŃSTWA

Aby zagwarantować prawidłowe użytkowanie zasilacza bezprzerwowego (UPS), należy uważnie przeczytać i przestrzegać wszystkich instrukcji. Przed rozpakowaniem, instalacją i obsługą zasilacza UPS należy dokładnie przeczytać niniejszą instrukcję.

OSTRZEŻENIE! Aby uniknąć ryzyka pożaru lub porażenia prądem, zainstalować zasilacz UPS w pomieszczeniu o kontrolowanej temperaturze, zamkniętym, wolnym od przewodzącego kurzu lub zanieczyszczeń (patrz dane techniczne).

OSTRZEŻENIE! Aby zmniejszyć ryzyko przegrzania, nie należy zakrywać otworów wentylacyjnych, nie wystawiać urządzenia na bezpośrednie działanie promieni słonecznych i nie instalować zasilacza UPS w pobliżu urządzeń emitujących ciepło, takich jak kuchenki lub piekarniki.

OSTRZEŻENIE! Nie podłączać do zasilacza UPS urządzeń innych niż komputery lub urządzenia powiązane, jak na przykład sprzęt medyczny, urządzenia podtrzymujące życie, kuchenki mikrofalowe lub odkurzacze.

OSTRZEŻENIE! Ten zasilacz UPS musi być podłączony do gniazda zasilania prądem przemiennym, wyposażonego w przewód uziemiający i zabezpieczenie przeciwprzebiegowe.

OSTRZEŻENIE! Unikać przedostawania się cieczy lub innych ciał obcych do wnętrza zasilacza UPS. Nie kłaść na urządzeniu lub w jego pobliżu napojów ani innych pojemników z płynami.

OSTRZEŻENIE! Nie podłączać kabla zasilającego zasilacza UPS do jego gniazd wyjścia prądu przemiennego.

OSTRZEŻENIE! W przypadku instalacji zasilacza UPS suma prądów upływu UPS i przyłożonego obciążenia nie może przekraczać 3,5 mA

OSTRZEŻENIE! W sytuacji awaryjnej, aby wyłączyć zasilacz UPS, należy wcisnąć przycisk OFF i odłączyć kabel zasilający

OSTRZEŻENIE! W przypadku intensywne lub długotrwałych zjawisk atmosferycznych (burze, wyładowania atmosferyczne itp.) należy odłączyć zasilacz UPS od gniazda zasilania, aby uniknąć ryzyka uszkodzenia podłączonych urządzeń.

OSTRZEŻENIE! Gniazdo zasilania musi być zainstalowane w pobliżu urządzenia i łatwo dostępne.

OSTRZEŻENIE! Wewnętrzny akumulator kwasowo-ołowiowy, 6-ogniowy, o napięciu znamionowym 12 V DC jest szczelnie zamknięty.

OSTRZEŻENIE! Nie wrzucać akumulatorów do ognia, ponieważ mogą wybuchnąć.

OSTRZEŻENIE! Akumulator może stwarzać ryzyko porażenia prądem elektrycznym i wysokich prądów zwarciovych. Podczas pracy z akumulatorami należy przestrzegać następujących środków ostrożności:

- 1) Zdjąć zegarki, pierścionki, bransoletki lub inne metalowe przedmioty z rąk i nadgarstków.
- 2) Używać wyłącznie narzędzi z izolowanymi uchwytami.
- 3) Nosić gumowe rękawice i buty.
- 4) Nie rzucać narzędzi, przyrządów ani innych metalowych przedmiotów na górną część akumulatorów.
- 5) Odłączyć źródło zasilania przed podłączeniem lub odłączeniem zacisków.

OSTRZEŻENIE! Podczas wymiany akumulatora należy stosować akumulatory tego samego typu i tej samej ilości.

OSTRZEŻENIE! Konserwacja akumulatorów musi być wykonywana przez doświadczony personel, z zachowaniem wszelkich środków ostrożności. Nie dopuszczać osób nieupoważnionych do kontaktu z akumulatorami.

OSTRZEŻENIE! Przed czyszczeniem należy odłączyć zasilacz UPS od zasilania i unikać stosowania płynnych środków czyszczących lub sprayów.

OSTRZEŻENIE! Niniejszy zasilacz UPS wykorzystuje napięcia, które mogą być niebezpieczne. Nie próbować demontować urządzenia. Urządzenie zawiera części, które mogą być wymieniane wyłącznie przez autoryzowany personel.

OSTRZEŻENIE! Nie podłączać do zasilacza UPS listew zasilających z kablem o długości >1,5 m

OSTRZEŻENIE! Nie wkładać palców do gniazdek.

OSTRZEŻENIE! Zasilacz UPS nie może być transportowany drogą lotniczą, ponieważ zawiera akumulatory kwasowo-ołowiowe.

USTAWIENIE

Aby prawidłowo zainstalować i ustawić zasilacz UPS, należy postępować zgodnie z poniższymi instrukcjami:

1. Zasilacz UPS musi być ustawiony na poziomej płaszczyźnie.
2. Zasilacz UPS jest przeznaczony do pracy w środowisku zamkniętym.
3. Zasilacz UPS nie może być narażony na bezpośrednie działanie promieni słonecznych ani innych źródeł ciepła.
4. Upewnij się, że temperatura otoczenia zawiera się w zakresie od 0°C do 40°C (optymalną temperaturą jest 25°C).
5. Wilgotność powietrza w pomieszczeniu musi być niższa niż 90%.
6. Zasilacz UPS nie może być ustawiony w środowisku zapyłonym.
7. Zasilacz UPS musi być ustawiony w odległości co najmniej 15 cm od ścian, aby zapewnić właściwą wentylację.
8. Nie wolno zasłaniać otworów wentylacyjnych ani wlewać do nich cieczy
9. Nie przykrywać zasilacza UPS żadnymi przedmiotami.
10. Nie zbliżać go do łatwopalnych cieczy, gazów i substancji żrących.

INSTALACJA ZASILACZA UPS

ROZPAKOWANIE

Opakowanie powinno zawierać: Zasilacz UPS x1, Kabel USB x1, Kabel IEC x1.

INSTRUKCJA INSTALACJI HARDWARE

1. Zasilacz UPS może być użyty natychmiast po dostarczeniu. Zaleca się jednak naładowanie akumulatora przez co najmniej 8 godzin, aby zapewnić osiągnięcie maksymalnego poziomu naładowania. Podczas transportu lub przechowywania może nastąpić spadek poziomu naładowania. Aby naładować akumulator, wystarczy pozostawić urządzenie podłączone do gniazda zasilania prądem przemiennym. Urządzenie będzie się ładować niezależnie od tego, czy będzie włączone czy nie.
2. Podłączyć komputer, monitor i wszelkie urządzenia przechowywania danych do gniazd zasilacza UPS gdy jest on wyłączony i odłączony od zasilania. **NIE PODŁĄCZAĆ** drukarek laserowych, kopiarek, piecyków, odkurzaczy, niszczarek lub innych dużych urządzeń elektrycznych do gniazd urządzenia. Zapotrzebowanie takich urządzeń na energię elektryczną przeciążyłoby urządzenie i w konsekwencji mogłoby doprowadzić do jego uszkodzenia.
3. Podłączyć zasilacz UPS do 2-biegunowego, 3-przewodowego, uziemionego gniazda (gniazdka ściennego). Upewnij się, że gniazdo zasilania jest zabezpieczone bezpiecznikiem lub wyłącznikiem o odpowiedniej wielkości i że nie jest podłączone do urządzeń o dużym poborze mocy (np. klimatyzatorów, lodówek, kopiarek itp.). Unikać stosowania przedłużaczy.
4. Wcisnąć przycisk zasilania, aby włączyć zasilacz UPS. Zaświeci się kontrolka i zasilacz UPS wyemituje sygnał dźwiękowy.
5. W przypadku wykrycia przeciążenia nastąpi emisja długiego sygnału dźwiękowego. Aby rozwiązać problem: wyłączyć zasilacz UPS i odłączyć co najmniej jedno urządzenie od jego gniazd wyjściowych. Poczekać 10 sekund. Upewnij się, że automatyczny wyłącznik wejścia jest uzbrojony (tylko w modelu Neon 1000), a następnie ponownie włączyć zasilacz UPS.
6. Aby utrzymać optymalny poziom naładowania akumulatora, zawsze pozostawiać zasilacz UPS podłączony do gniazda zasilania prądem przemiennym, przestrzegając wszystkich zasad bezpieczeństwa.
7. Jeżeli zasilacz UPS nie będzie używany przez dłuższy okres czasu, należy go przykryć i przechowywać z w pełni naładowanym akumulatorem. Co trzy miesiące doładowywać akumulator, aby zapewnić jego trwałość.

PODSTAWOWE FUNKCJE

Panel przodni

1. Wyświetlacz LCD

Wyświetlacz LCD pokazuje parametry stanu zasilacza UPS, w tym prąd wejściowy, prąd wyjściowy, procentową wartość naładowania i akumulatora itp.

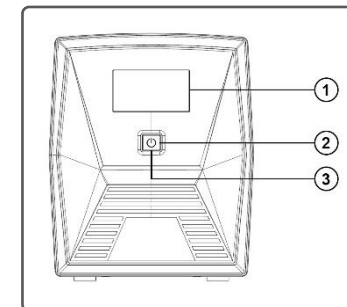
2. Przycisk On/Off

Wcisnąć i przytrzymać przycisk przez 2 sekundy, aby włączyć lub wyłączyć zasilacz UPS. Puścić przycisk po usłyszeniu sygnału dźwiękowego, po którym nastąpi „kliknięcie”. Wokół przycisku pojawi się białe światło potwierdzające uruchomienie zasilacza UPS.

Dezaktywacja dźwięku: alarm dźwiękowy można włączyć lub wyłączyć dwukrotnie wciskając wyłącznik zasilania. W ustawieniu domyślnym sygnał dźwiękowy jest włączony.

3. Wskaźniki LED

Ta LED świeci się, gdy działa zasilacz UPS.



Panel tylny

1. Port USB

Port ten umożliwia podłączenie do portu USB w komputerze, zapewniając dostęp do funkcji zdalnego monitorowania i automatycznego wyłączania zasilacza UPS za pośrednictwem oprogramowania monitorującego.

2. Porty komunikacyjne/zabezpieczające RJ45/11

Zapewniają ochronę przeciwprzepięciową dla każdego modemu, faksu, linii telefonicznej lub standardowego kabla sieciowego. Stosowanie portów wymaga ograniczenia maksymalnej prędkości do 100 Mb/s.

3. Automatyczny wyłącznik wejścia

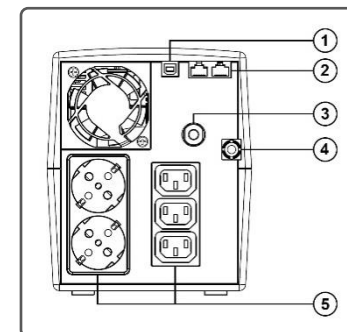
Automatyczny wyłącznik zapewnia ochronę przed przeciążeniem.

4. Kabel zasilający wejścia

Podłączyć do domowego gniazdka elektrycznego.

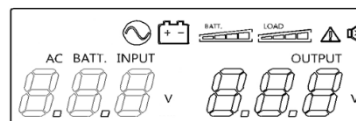
5. Gniazda zasilane prądem przemiennym

Zasilacz UPS jest wyposażony w gniazda, do których można podłączyć urządzenia elektryczne, zapewniając nieprzerwaną pracę tymczasową w przypadku awarii zasilania oraz zabezpieczyć je przed przepięciami i skokami napięcia



ZNACZENIE IKON NA WYŚWIETLACZU LCD

Wygląd wyświetlacza LCD



Znaczenie wskaźników

	Zasilanie z sieci		Zasilanie z akumulatora
	Błąd/Alarm		Dźwięk wyłączony
	Z akumulatora - Poziom naładowania akumulatora Z sieci - Ładowanie akumulatora (miga dioda LED) - Akumulator naładowany (świeci się dioda LED)		Poziom naładowania
	Napięcie wejściowe (V)		Napięcie wyjściowe (V)

ZNACZENIE DIOD LED ALARMÓW

Stan UPS	LED	Alarm
Normalny	Dioda LED włączona	Wyłączona
Zasilanie z akumulatora	Dioda LED włączona	1 Sygnał dźwiękowy co 30 sekund
Niski poziom naładowania akumulatora	Dioda LED włączona	1 Sygnał dźwiękowy co 2 sekund
Przeciążenie	Dioda LED włączona	1 Sygnał dźwiękowy co 0,5 sekund
Ładowanie akumulatora z wyłączonym zasilaczem UPS	Dioda LED wyłączona	Wyłączona
Błąd	Dioda LED wyłączona	Alarm ciągły

DANE TECHNICZNE

Model	NYTRO 1500 VA
Moc (VA/W)	1500/900
Input	
Napięcie znamionowe	230 VAC
Częstotliwość znamionowa	50/60 Hz
Output	
Napięcie wyjściowe (w akumulatorze)	230 ±10% VAC
Częstotliwość wyjściowa (w akumulatorze)	50/60 Hz ±1%
Ochrona przed przeciążeniem	Wyłącznik
Kształt fali	Czysta fala sinusoidalna
Właściwości fizyczne	
Wymiary Dł.xWys.xGł. (mm)	148x178x298
Waga	10.8 kg
Akumulator	
Liczba i typ	2x 12V/9Ah
Czas ładowania	8 godzin
Alarmy	
Wskaźniki	Tryb włączony
Sygnały dźwiękowe	Tryb akumulatora, Niski poziom naładowania akumulatora, Przeciążenie, Błąd
Środowisko pracy	
Temperatura	od 0°C do 40°C
Stopień wilgotności	od 0 do 90%
Zarządzanie	
Auto-Charger	Tak
Auto-Restart	Tak
Port USB	Tak
Port zabezpieczający/komunikacyjny RJ45/11	Tak

ROZWIĄZYWANIE PROBLEMÓW

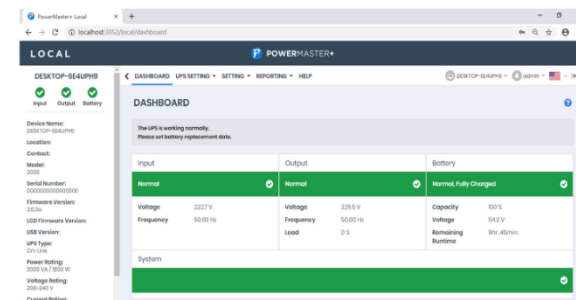
Problema	Possibili cause	Soluzioni
Problem Zasilacz UPS nie osiąga oczekiwanej autonomii	Możliwe przyczyny Akumulator nie jest w pełni naładowany.	Rozwiązanie Naładować akumulator, pozostawiając zasilacz UPS podłączony do zasilania.
L'UPS non si accende Zasilacz UPS nie włącza się	Akumulator uległ nieznacznemu zużyciu.	Skontaktować się z serwisem pomocy technicznej, aby go wymienić.
	Urządzenie nie jest podłączone do gniazda zasilania prądem przemiennym.	Urządzenie musi być podłączone do gniazda zasilania o napięciu 220-240 V.
	Akumulator jest uszkodzony.	Skontaktować się z serwisem pomocy technicznej, aby go wymienić.
Le uscite non forniscono corrente ai dispositivi connessi Wyjścia nie dostarczają prądu do podłączonych urządzeń	Problem mechaniczny.	Skontaktować się z serwisem pomocy technicznej.
	Wyłącznik zadziałał z powodu przeciążenia.	Wyłączyć zasilacz UPS i odłączyć co najmniej jedno urządzenie. Odłączyć kabel zasilający zasilacza UPS i wcisnąć wyłącznik. Ponownie włączyć zasilacz UPS.
	Akumulatory są rozładowane.	Pozostawić zasilacz UPS do naładowania na co najmniej 4 godziny.
Codice errore F09	Zasilacz UPS uszkodzony na skutek przeciążenia.	Skontaktować się z serwisem pomocy technicznej.
Kod błędu F09	Zwarcie na wyjściu.	Wyłączyć zasilacz UPS. Mogą być obecne problemy na podłączonych urządzeniach. Odłączyć je i ponownie sprawdzić.
Kod błędu F11	Nieprawidłowe napięcie akumulatora	Sprawdzić, czy ładunek i napięcie akumulatorów są prawidłowe.
Kod błędu F14 / A64	Przeciążenie: podłączone urządzenia wymagają więcej mocy, niż dostarczana przez zasilacz UPS.	Wyłączyć/odłączyć niepotrzebne urządzenia. Jeśli problem przeciążenia zostanie rozwiązany, zasilacz UPS powróci do normalnej pracy.
Kod błędu F18 / A69	Uszkodzenie wentylatora / Wentylator zablokowany	Sprawdzić stan wentylatora. Jeśli problem nie ustąpi, skontaktować się z działem pomocy technicznej.
Kod błędu A56	Niskie napięcie akumulatora.	Wyłączyć komputer i natychmiast naładować akumulator.
Kod błędu A59	Akumulator odłączony lub otwarty.	Skontaktować się z działem pomocy technicznej, aby sprawdzić podłączenie akumulatora.

POBIERANIE OPROGRAMOWANIA ZARZĄDZAJĄCEGO

Oprogramowanie zarządzające zapewnia intuicyjny interfejs użytkownika, wyświetlając wszystkie najważniejsze informacje o systemie.

Procedura instalacji:

- Pobrać program Power Master ze strony internetowej: www.justepyc.com
- Dwukrotnie kliknąć na pobrany plik i postępować, krok po kroku, zgodnie z procedurą instalacji.
- Aby uzyskać dostęp do oprogramowania, dwukrotnie kliknąć na ikonę programu lub uruchomić przeglądarkę internetową i wpisać adres <http://localhost:3052>



KONSERWACJA

Przed rozpoczęciem czyszczenia należy się upewnić, że:

- Prąd wejściowy AC jest odłączony od zasilacza UPS.
- Zasilacz UPS jest wyłączony.

Czyścić powierzchnie zewnętrzne wyłącznicze za pomocą ściereczki lekko zwilżonej wodą. Przed ponownym uruchomieniem zasilacza UPS upewnić się, że jest on całkowicie suchy.

Jeśli UPS pracuje w wyjątkowo zakurzonym lub zanieczyszczonym środowisku, usunąć kurz ze szczelin.

Jeśli do wnętrza przypadkowo dostanie się ciecz, nie włączać zasilacza UPS i natychmiast skontaktować się z serwisem pomocy technicznej.

SERWIS

Jeśli zasilacz UPS ulegnie uszkodzeniu podczas dostawy, natychmiast zgłosić taki stan przewoźnikowi.

Jeśli zasilacz UPS wymaga naprawy, skonsultować tabelę „Rozwiązywanie problemów”.

Jeśli problem nadal występuje, skontaktować się z serwisem pomocy technicznej za pośrednictwem strony www.justepyc.com

Otwieranie, naprawa lub wymiana elementów wewnętrznych zasilacza UPS mogą być wykonywane wyłącznie przez wykwalifikowany personel techniczny; w przeciwnym wypadku nastąpi utrata gwarancji.

GWARANCJA

Firma Epyc udziela 24-miesięcznej gwarancji od daty zakupu na swoje produkty.

Standardowa procedura firmy Epyc polega na naprawie zasilacza UPS lub wymianie oryginalnego urządzenia na regenerowane.

W przypadku części podatnych na zużycie (takich jak akumulatory i bezpieczniki) okres gwarancji wynosi 12 miesięcy od daty zakupu.

Więcej szczegółów na temat warunków gwarancji można znaleźć na stronie www.justepyc.com.

OCHRONA ŚRODOWISKA

Opakowania produktów firmy Epyc są wykonane z materiałów nadających się do recyklingu, zgodnie z polityką firmy w zakresie ochrony środowiska.

W celu zapewnienia prawidłowej utylizacji należy rozdzielić poszczególne materiały opakowaniowe zgodnie z poniższą tabelą.

Wszystkie materiały utylizować zgodnie z przepisami obowiązującymi w kraju użytkowania.

Komponent	Materiał	Kod recyklingu
Pudełko	Tektura	PAP 20
Narożniki opakowania	Polistyren ekspandowany	PS 6
Worek ochronny i worki na akcesoria	Polietylen	HDPE 2

Likwidacja

Wewnątrz zasilacza UPS znajdują się płytki elektroniczne i akumulatory, które są uważane za odpady toksyczne i niebezpieczne.

Po zakończeniu eksploatacji zasilacz UPS musi być zutylizowany zgodnie z obowiązującymi wytycznymi WEEE (Waste Electrical and Electronic Equipment). Więcej informacji można znaleźć na stronie www.justepyc.com.

Prawidłowe usuwanie odpadów przyczynia się do poszanowania i ochrony środowiska.



K01-C000583-01 NT01



www.justepyc.com