



NYTRO

PURE SINE WAVE
LINE INTERACTIVE UPS

1500 VA



MANUAL DE USUARIO | ES

INTRODUCCIÓN

Antes de comenzar a utilizar el sistema de alimentación ininterrumpida, lea atentamente este manual para garantizar el mejor uso y la máxima vida útil de la máquina. Las principales características de este Grupo Estático de Continuidad (UPS) se enumeran a continuación:

- ✓ Control por microprocesador para una mayor fiabilidad
- ✓ Onda sinusoidal de salida pura (compatible con cargas de PFC activo)
- ✓ Estabilizador Boost & Buck AVR
- ✓ Función DC start (arranque desde batería)
- ✓ Auto reinicio al volver a la alimentación primaria VAC
- ✓ Puerto de comunicación USB
- ✓ Protección Módem y línea telefónica (surge protection)
- ✓ Pantalla LCD

INSTRUCCIONES DE SEGURIDAD IMPORTANTES

Para un uso correcto de este sistema de alimentación ininterrumpida (UPS), lea y siga cuidadosamente todas las instrucciones. Lea atentamente este manual antes de desembalar, instalar o gestionar el UPS.

¡ATENCIÓN! Para evitar el riesgo de incendio o descarga eléctrica, instale el UPS en un entorno de temperatura controlada, en interiores y en entornos libres de polvo conductor y/o contaminantes (consulte las especificaciones técnicas).

¡ATENCIÓN! Para reducir el riesgo de sobrecalentamiento, no cubra las salidas de aire de refrigeración, no exponga la unidad a la luz solar directa y no instale el UPS cerca de aparatos que emitan calor, como estufas u hornos.

¡ATENCIÓN! No conecte a la UPS equipos que no sean ordenadores y/o dispositivos anexos, como por ejemplo equipos médicos, equipos de soporte vital, hornos de microondas o aspiradoras.

¡ATENCIÓN! Este UPS debe conectarse a una toma de corriente de CA equipada con un conductor de tierra y protección magnetotérmica y diferencial.

¡ATENCIÓN! Evite que líquidos u otros objetos extraños entren en el interior del UPS. No coloque bebidas ni otros recipientes de líquidos encima o cerca de la unidad.

¡ATENCIÓN! No introduzca el cable de alimentación del UPS en las tomas de salida de CA del UPS.

¡ATENCIÓN! Tras instalar el UPS evite que la suma de las corrientes de fuga del UPS y de la carga aplicada supere los 3.5mA

¡ATENCIÓN! En caso de emergencia, pulse el botón OFF y desconecte el cable de alimentación para apagar el UPS

¡ATENCIÓN! En caso de fenómenos atmosféricos intensos y/o prolongados (tormentas, rayos, etc.) desconecte el UPS de la toma de corriente para evitar el riesgo de daños a los aparatos conectados.

¡ATENCIÓN! El enchufe debe instalarse cerca del dispositivo y ser de fácil acceso.

¡ATENCIÓN! La batería interna es del tipo sellado, de plomo, de 6 celdas y con tensión nominal de 12V DC.

¡ATENCIÓN! No arroje las baterías al fuego, ya que podrían explotar.

¡ATENCIÓN! La batería puede presentar riesgos de descarga eléctrica y altas corrientes de cortocircuito. Deben tomarse las siguientes precauciones cuando se trabaja con baterías:

- 1) Retire los relojes, anillos, pulseras o cualquier otro objeto metálico de sus manos y muñecas.
- 2) Utilice solo herramientas con asas aisladas.
- 3) Use guantes y botas de goma.
- 4) No tire los instrumentos, herramientas u otros objetos metálicos en la parte superior de las baterías.
- 5) Desconecte la fuente de alimentación antes de conectar y/o desconectar los terminales.

¡ATENCIÓN! Cuando cambie las baterías, sustitúyalas por baterías del mismo tipo y en la misma cantidad.

¡ATENCIÓN! El mantenimiento de las baterías debe ser realizado por personal experto, tomando todas las precauciones necesarias. Mantenga al personal no autorizado alejado de las baterías.

¡ATENCIÓN! Desconecte el UPS antes de realizar operaciones de limpieza, evitando el uso de detergentes líquidos o aerosoles.

¡ATENCIÓN! Este UPS utiliza voltajes que pueden ser peligrosos. No intente desmontar la unidad. La unidad contiene piezas que solo pueden ser reemplazadas por personal autorizado.

¡ATENCIÓN! No conecte las regletas de enchufe múltiple eléctricas con cable >1,5 metros al UPS

¡ATENCIÓN! No introduzca los dedos en las tomas de corriente.

¡ATENCIÓN! El UPS no puede ser transportado por avión, ya que contiene baterías de plomo-ácido.

UBICACIÓN

Siga las siguientes instrucciones para instalar y colocar el UPS correctamente:

1. El UPS debe colocarse en un plano horizontal.
2. El UPS está diseñado para el uso en interiores.
3. El UPS no debe exponerse a la luz solar directa ni a otras fuentes de calor.
4. Asegúrese de que la temperatura ambiente esté entre 0°C y 40°C (25°C es la temperatura óptima).
5. La humedad ambiental debe ser inferior al 90%.
6. El UPS no debe colocarse en ambientes polvorientos.
7. El UPS debe colocarse al menos a 15 cm de distancia de las paredes para garantizar una ventilación adecuada.
8. No obstruya ni introduzca ningún líquido por los orificios de ventilación
9. No cubra el UPS con ningún objeto.
10. No acerque líquidos, gases inflamables o sustancias corrosivas.

INSTALACIÓN DEL UPS

DESEMBALAJE

El envase debe contener: Unidad UPS x1, Cable USB x1, Cable IEC x1.

GUÍA DE INSTALACIÓN DEL HARDWARE

1. El UPS se puede utilizar inmediatamente después de la recepción. Sin embargo, se recomienda recargar la batería durante al menos 8 horas para poder alcanzar la capacidad de carga máxima. Durante el envío o el almacenamiento puede producirse una pérdida de carga. Para recargar la batería, simplemente deje la unidad conectada a una toma de corriente de CA. La unidad se cargará tanto si se enciende como si permanece apagada.
2. Con la unidad UPS apagada y desconectada, conecte el ordenador, el monitor y cualquier dispositivo de almacenamiento de datos a las tomas de salida de la UPS. NO CONECTE impresoras láser, fotocopiadoras, estufas, aspiradoras, trituradoras u otros dispositivos eléctricos grandes en las salidas. La demanda de alimentación de estos dispositivos sobrecargaría la unidad con el consiguiente riesgo de dañarla.
3. Conecte el UPS a una toma de 2 polos, 3 cables con conexión a tierra (toma de pared). Asegúrese de que la toma de corriente está protegida por un fusible o un interruptor de tamaño adecuado, y de que no está conectada a equipos con altas absorciones (por ejemplo, acondicionadores de aire, refrigeradores, fotocopiadoras, etc.). Evite usar alargadores.
4. Pulse el botón de alimentación para encender el UPS. La luz se encenderá y el UPS emitirá un pitido.
5. Si se detecta una sobrecarga, se emitirá un pitido de larga duración. Para solucionarlo: apague el UPS y desconecte al menos un dispositivo de las salidas del UPS. Espere 10 segundos. Asegúrese de que el interruptor automático de entrada esté armado (solo en el modelo Neon 1000) y, a continuación, vuelva a encender el UPS.
6. Para mantener un nivel óptimo de carga de la batería, deje el UPS siempre conectado a una toma de corriente alterna, respetando en todo momento las condiciones de seguridad.
7. Si el UPS no se utiliza durante mucho tiempo, cúbralo y guárdelo con la batería completamente cargada. Cargue la batería cada tres meses para garantizar la duración de la batería.

FUNCIONALIDAD BÁSICA

Panel frontal

1. Pantalla LCD

La pantalla LCD muestra los parámetros de estado del UPS, incluida la corriente de entrada, la corriente de salida, el porcentaje de carga y la batería, etc.

2. Botón On/Off

Para encender o apagar el UPS, mantenga pulsado el botón durante 2 segundos. Suelte el botón cuando escuche una señal sonora seguida de un "clic". Una luz blanca alrededor del botón confirmará que el UPS está encendido.

Desactivar el sonido: la alarma acústica se puede activar o desactivar pulsando dos veces rápidamente el interruptor de alimentación. La configuración por defecto prevé la señal acústica activada.

3. Indicadores LED

Cuando el UPS está funcionando, este LED está encendido.

Panel posterior

1. Puerto de comunicación USB

Este puerto permite la conexión a un puerto USB del ordenador, lo que le permite acceder a las funciones de monitoreo remoto y apagado automático del UPS a través del software de monitoreo.

2. Puertos de comunicación/protección RJ45/11

Proporciona protección contra sobretensiones para cualquier módem, fax, línea telefónica o cable de red estándar. El uso de puertos impone un límite de velocidad máxima de 100 Mb/s.

3. Interruptor automático de entrada

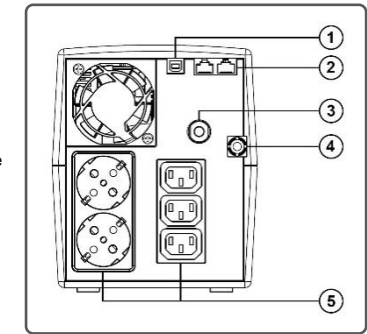
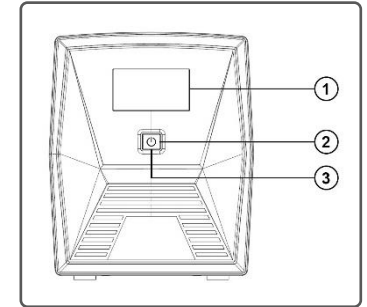
El interruptor automático proporciona protección contra sobrecargas.

4. Cable de alimentación de entrada

Conéctelo a la toma de corriente doméstica.

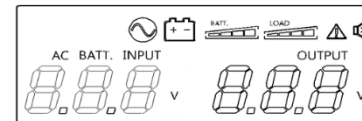
5. Tomas de salida AC

El UPS está equipado con tomas de salida a las que conectar dispositivos eléctricos, asegurando un funcionamiento temporal ininterrumpido en caso de corte de energía, y para protegerlos contra sobretensiones y picos.



SIGNIFICADO DE LOS ICONOS EN LA PANTALLA LCD

Apariencia de la pantalla LCD



Significado de los indicadores

	Alimentación desde la red		Alimentación por batería
	Error/Alarma		Sonido desactivado
	Desde la batería - Nivel de batería Desde la red - Batería en carga (LED intermitente) - Batería cargada (LED encendido)		Nivel de carga
	Voltaje de entrada (Voltios)		Voltaje de salida (Voltios)

SEÑALES DEL LED Y ALARMAS

Estado del UPS	LED	Alarma
Normal	LED encendido	Apagado
Alimentación por batería	LED encendido	1 pitido cada 30 segundos
Batería casi agotada	LED encendido	1 pitido cada 2 segundos
Sobrecarga	LED encendido	1 pitido cada 0,5 segundos
Carga de la batería con UPS Off	LED apagado	Apagado
Error	LED apagado	Alarma continua

ESPECIFICACIONES TÉCNICAS

Modelo	NYTRO 1500 VA
Potencia (VAW)	1500/900
Entrada	
Tensión nominal	230 VAC
Frecuencia nominal	50/60 Hz
Salida	
Voltaje de salida (en batería)	230 ±10% VAC
Frecuencia de salida (en batería)	50/60 Hz ±1%
Protección contra sobrecarga	Interruptor
Forma de onda	Onda sinusoidal pura
Características físicas	
Dimensiones, LxHxP (mm)	148x178x298
Peso	10.8 kg
Batería	
Número y tipo	2x 12V/9Ah
Tiempo de carga	8 horas
Alarmas	
Indicadores	Modo encendido
Señales acústicas	Modo de batería, Baja carga de la batería, Sobrecarga, Error
Entorno operativo	
Temperatura	de 0 °C a 40 °C
Índice de humedad	de 0 a 90%
Gestión	
Auto-Charger	Sí
Auto-Restart	Sí
Puerto de comunicación USB	Sí
Puerta de protección/comunicación RJ45/11	Sí

RESOLUCIÓN DE PROBLEMAS

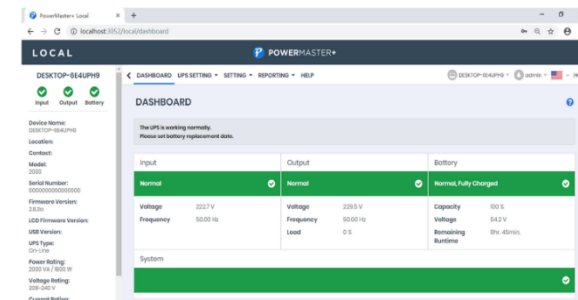
Problema	Posibles causas	Solución
El UPS no respeta la autonomía esperada	La batería no está completamente cargada.	Recargue la batería dejando el UPS conectado a la corriente.
	La batería está ligeramente deteriorada.	Póngase en contacto con el servicio de asistencia técnica para reemplazar la batería.
El UPS no se enciende	La unidad no está conectada a una toma de corriente de CA.	La unidad debe estar conectada a una toma de corriente de 220-240V.
	La batería está averiada.	Póngase en contacto con el servicio de asistencia técnica para reemplazar la batería.
	Problema mecánico.	Contacte con el servicio de asistencia técnica.
Las salidas no suministran corriente a los dispositivos conectados	El interruptor se ha disparado debido a una sobrecarga.	Apague el UPS y desconecte al menos un dispositivo. Desconecte el cable de alimentación del UPS y pulse el interruptor. Vuelva a encender el UPS.
	Las baterías están agotadas.	Deje que el UPS se recargue durante al menos 4 horas.
	El UPS ha sido dañado por una sobrecarga.	Contacte con el servicio de asistencia técnica.
Código de error F09	Cortocircuito en salida.	Apague el UPS. Los dispositivos conectados pueden tener problemas. Retírelos y compruebe de nuevo.
Código de error F11	Voltaje de la batería incorrecto	Compruebe que la cantidad y el voltaje de las baterías sean correctos.
Código de error F14 / A64	Sobrecarga: los dispositivos conectados requieren más energía que la suministrada por el UPS.	Apague/desconecte los dispositivos no esenciales. Si el problema de sobrecarga se resuelve, entonces el UPS volverá a la funcionalidad normal.
Código de error F18 / A69	Avería del ventilador / Ventilador bloqueado	Compruebe el estado del ventilador. Si el problema persiste, contacte con el servicio de asistencia técnica.
Código de error A56	Voltaje de la batería bajo.	Apague el ordenador y recargue la batería inmediatamente.
Código de error A59	Batería desconectada o abierta.	Contacte con el servicio de asistencia técnica para comprobar la conexión de la batería.
Código de error A86	Tensión de salida baja.	Pulse el interruptor automático de entrada y reinicie el UPS después de 30 segundos. Si el problema persiste, contacte con el servicio de asistencia técnica.

DESCARGA DEL SOFTWARE DE GESTIÓN

El software de gestión proporciona una interfaz intuitiva y fácil de usar, capaz de mostrar de un vistazo toda la información esencial del sistema.

Procedimiento de instalación:

1. Descargue el software Power Master desde el sitio web: www.juststepyc.com
2. Haga doble clic en el archivo descargado y siga paso a paso el procedimiento de instalación.
3. Para acceder al software, haga doble clic en el icono del programa, o inicie su navegador web y escriba la dirección <http://localhost:3052>



MANTENIMIENTO

Antes de iniciar cualquier operación de limpieza, asegúrese de que:

1. La corriente de entrada AC está desconectada del UPS.
2. El UPS está apagado.

Limpie las superficies externas con un paño ligeramente humedecido solo con agua. Antes de reiniciar el UPS, asegúrese de que está completamente seco.

Si el UPS funciona en un entorno inusualmente polvoriento o sucio, retire el polvo de las ranuras.

Si el líquido penetra accidentalmente en el interior, no encienda el UPS y consulte inmediatamente con el servicio de asistencia técnica.

SOPORTE

Si el UPS se dañó durante la entrega, devuelva el hecho al transportista.

Si su UPS necesita reparaciones, consulte la tabla "Resolución de problemas".

Si el problema persiste, póngase en contacto con el servicio de asistencia técnica través de www.justepyc.com

La apertura, reparación o sustitución de componentes dentro del UPS siempre debe ser realizada por personal técnico especializado, so pena de anulación de la garantía.

GARANTÍA

Epyc ofrece para sus productos una garantía legal de 24 meses a partir de la fecha de compra.

El procedimiento estándar de Epyc es reparar el UPS o reemplazar la unidad original por una reacondicionada.

Para las piezas sujetas a desgaste (como baterías y fusibles), el período de validez de la garantía se considera de 12 meses a partir de la fecha de compra.

Para obtener más detalles sobre los derechos de garantía, visite www.justepyc.com.

PROTECCIÓN DEL MEDIO

Los embalajes de los productos Epyc están hechos de materiales reciclables, de acuerdo con la política de la empresa con respecto a la protección del medio ambiente.

Para una correcta eliminación, se ruega separar los diferentes materiales del embalaje tal y como se muestra en la tabla siguiente.

Elimine todos los materiales de acuerdo con la normativa vigente en el país de uso.

Componente	Material	Código de reciclaje
Caja	Cartón	PAP 20
Angulares del embalaje	Poliestireno expandido	PS 6
Bolsa de protección y bolsas de accesorios	Polielileno	HDPE 2

Eliminación

El UPS contiene en su interior tarjetas electrónicas y baterías que se consideran residuos tóxicos y peligrosos.

Al final de su vida útil, el UPS debe eliminarse de acuerdo con las directivas actuales de RAEE (Residuos de Aparatos Eléctricos y Electrónicos). Visite www.justepyc.com para más detalles.

La correcta eliminación contribuye a respetar y proteger el medio ambiente.



K01-C000583-01 NT01

Todos los derechos reservados. Queda prohibida la reproducción sin autorización.



www.justepyc.com