



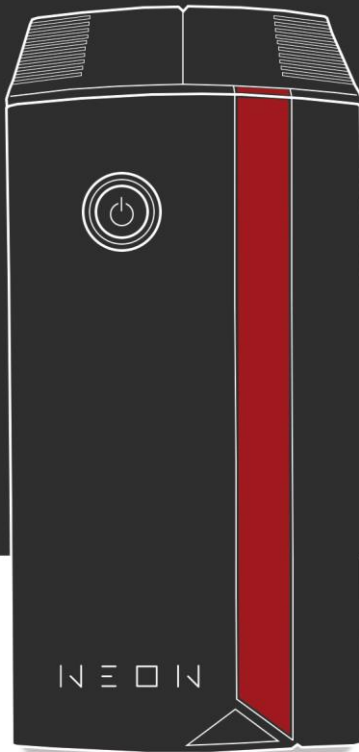
INEON

LINE INTERACTIVE UPS

650 VA

850 VA

1000 VA



MANUAL DE USUARIO | ES

INTRODUCCIÓN

Antes de comenzar a utilizar el sistema de alimentación ininterrumpida, lea atentamente este manual para garantizar el mejor uso y la máxima vida útil de la máquina. Las principales características de este Grupo Estático de Continuidad (UPS) se enumeran a continuación:

- ✓ Control por microprocesador para una mayor fiabilidad
- ✓ Estabilizador Boost & Buck AVR
- ✓ Función DC start (arranque desde batería)
- ✓ Auto reinicio al volver a la alimentación primaria VAC
- ✓ Protección Módem y línea telefónica (surge protection)
- ✓ Puerto de comunicación USB
- ✓ Dimensiones compactas y peso reducido

INSTRUCCIONES DE SEGURIDAD IMPORTANTES

Para un uso correcto de este sistema de alimentación ininterrumpida (UPS), lea y siga cuidadosamente todas las instrucciones. Lea atentamente este manual antes de desembalar, instalar o gestionar el UPS.

¡ATENCIÓN! Para evitar el riesgo de incendio o descarga eléctrica, instale el UPS en un entorno de temperatura controlada, en interiores y en entornos libres de polvo conductor y/o contaminantes (consulte las especificaciones técnicas).

¡ATENCIÓN! Este UPS utiliza voltajes que pueden ser peligrosos. No intente desmontar la unidad. La unidad contiene piezas que solo pueden ser reemplazadas por personal autorizado.

¡ATENCIÓN! Tras instalar el UPS evite que la suma de las corrientes de fuga del UPS y de la carga aplicada supere los 3.5mA.

¡ATENCIÓN! Para reducir el riesgo de sobrecalentamiento, no cubra las salidas de aire de refrigeración, no exponga la unidad a la luz solar directa y no instale el UPS cerca de aparatos que emitan calor, como estufas u hornos.

¡ATENCIÓN! No conecte a la UPS equipos que no sean ordenadores y/o dispositivos anexos, como por ejemplo equipos médicos, equipos de soporte vital, hornos de microondas o aspiradoras.

¡ATENCIÓN! No utilice el UPS para alimentar impresoras láser o escáneres debido a la alta corriente de arranque.

¡ATENCIÓN! Este UPS puede no ser adecuado para dispositivos con PFC activo (corrección del factor de potencia activo). Comprobar previamente el tipo de alimentador montado por el PC/Servidor.

¡ATENCIÓN! Evite que líquidos u otros objetos extraños entren en el interior del UPS. No coloque bebidas ni otros recipientes de líquidos encima o cerca de la unidad.

¡ATENCIÓN! En caso de emergencia, pulse el botón OFF y desconecte el cable de alimentación para apagar el UPS

¡ATENCIÓN! En caso de fenómenos atmosféricos intensos y/o prolongados (tormentas, rayos, etc.) desconecte el UPS de la toma de corriente para evitar el riesgo de daños a los aparatos conectados.

¡ATENCIÓN! El enchufe debe instalarse cerca del dispositivo y ser de fácil acceso.

¡ATENCIÓN! Desconecte el UPS antes de realizar operaciones de limpieza, evitando el uso de detergentes líquidos o aerosoles.

¡ATENCIÓN! La batería interna es del tipo sellado, de plomo, de 6 celdas y con tensión nominal de 12V DC.

¡ATENCIÓN! No arroje las baterías al fuego, ya que podrían explotar.

¡ATENCIÓN! La batería puede presentar riesgos de descarga eléctrica y altas corrientes de cortocircuito. Deben tomarse las siguientes precauciones cuando se trabaja con baterías:

- 1) Retire los relojes, anillos, pulseras o cualquier otro objeto metálico de sus manos y muñecas.
- 2) Utilice solo herramientas con asas aisladas.
- 3) Use guantes y botas de goma.
- 4) No tire los instrumentos, herramientas u otros objetos metálicos en la parte superior de las baterías.
- 5) Desconecte la fuente de alimentación antes de conectar y/o desconectar los terminales.

¡ATENCIÓN! Cuando cambie las baterías, sustitúyalas por baterías del mismo tipo y en la misma cantidad.

¡ATENCIÓN! El mantenimiento de las baterías debe ser realizado por personal experto, tomando todas las precauciones necesarias. Mantenga al personal no autorizado alejado de las baterías.

¡ATENCIÓN! No conecte las regletas de enchufe múltiple eléctricas con cable >1,5 metros al UPS

¡ATENCIÓN! No introduzca los dedos en las tomas de corriente.

¡ATENCIÓN! El UPS no puede ser transportado por avión, ya que contiene baterías de plomo-ácido.

UBICACIÓN

Siga las siguientes instrucciones para instalar y colocar el UPS correctamente:

1. El UPS debe colocarse en un plano horizontal.
2. El UPS está diseñado para el uso en interiores.
3. El UPS no debe exponerse a la luz solar directa ni a otras fuentes de calor.
4. Asegúrese de que la temperatura ambiente esté entre 0°C y 40°C (25°C es la temperatura óptima).
5. La humedad ambiental debe ser inferior al 90%.
6. El UPS no debe colocarse en ambientes polvorientos.
7. El UPS debe colocarse al menos a 15 cm de distancia de las paredes para garantizar una ventilación adecuada.
8. No obstruya ni introduzca ningún líquido por los orificios de ventilación
9. No cubra el UPS con ningún objeto.
10. No acerque líquidos, gases inflamables o sustancias corrosivas.

INSTALACIÓN DEL UPS

DESEMBALAJE

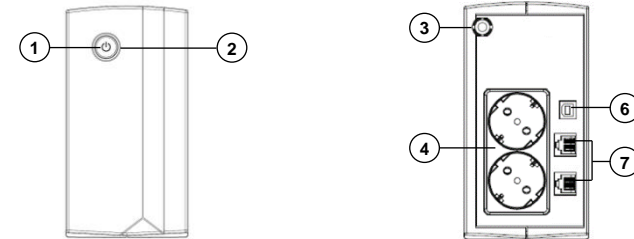
El envase debe contener: Unidad UPS x1, Cable USB x1.

GUÍA DE INSTALACIÓN DEL HARDWARE

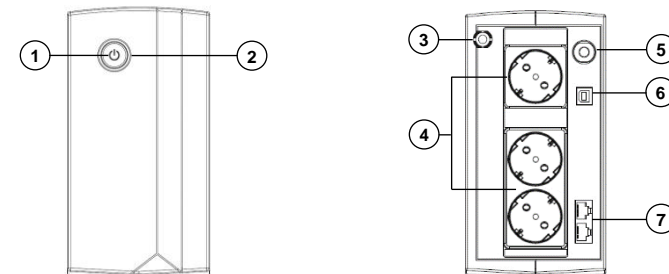
1. El UPS se puede utilizar inmediatamente después de la recepción. Sin embargo, se recomienda recargar la batería durante al menos 8 horas para poder alcanzar la capacidad de carga máxima. Durante el envío o el almacenamiento puede producirse una pérdida de carga. Para recargar la batería, simplemente deje la unidad conectada a una toma de corriente de CA. La unidad se cargará tanto si se enciende como si permanece apagada.
2. Con la unidad UPS apagada y desconectada, conecte el ordenador, el monitor y cualquier dispositivo de almacenamiento de datos a las tomas de salida de la UPS. NO CONECTE impresoras láser, fotocopiadoras, estufas, aspiradoras, trituradoras u otros dispositivos eléctricos grandes en las salidas. La demanda de alimentación de estos dispositivos sobrecargaría la unidad con el consiguiente riesgo de dañarla.
3. Conecte el UPS a una toma de 2 polos, 3 cables con conexión a tierra (toma de pared). Asegúrese de que la toma de corriente está protegida por un fusible o un interruptor de tamaño adecuado, y de que no está conectada a equipos con altas absorciones (por ejemplo, acondicionadores de aire, refrigeradores, fotocopiadoras, etc.). Evite usar alargadores.
4. Pulse el botón de alimentación para encender el UPS. La luz se encenderá y el UPS emitirá un pitido.
5. Si se detecta una sobrecarga, se emitirá un pitido de larga duración. Para solucionarlo: apague el UPS y desconecte al menos un dispositivo de las salidas del UPS. Espere 10 segundos. Asegúrese de que el interruptor automático de entrada esté armado (solo en el modelo Neon 1000) y, a continuación, vuelva a encender el UPS.
6. Para mantener un nivel óptimo de carga de la batería, deje el UPS siempre conectado a una toma de corriente alterna, respetando en todo momento las condiciones de seguridad.
7. Si el UPS no se utiliza durante mucho tiempo, cúbralo y guárdelo con la batería completamente cargada. Cargue la batería cada tres meses para garantizar la duración de la batería.

FUNCIONALIDAD BÁSICA

650/850 VA



1000 VA



1. Botón On/Off

Para encender o apagar el UPS, mantenga pulsado el botón durante 2 segundos. Suelte el botón cuando escuche una señal sonora seguida de un "clic". Una luz blanca alrededor del botón confirmará que el UPS está encendido.

Configuración de alarmas: la alarma acústica se puede activar o desactivar pulsando rápidamente el botón de encendido dos veces. El valor predeterminado es de alarma activada. Para desactivar la alarma, pulse rápidamente el botón de encendido dos veces. Escuchará dos breves "pitidos" cuando la alarma se haya apagado. Para reactivar la alarma, pulse rápidamente el botón de encendido dos veces. Cuando se active la alarma, se oír un breve pitido.

2. Indicadores LED

Cuando el UPS está funcionando, este LED está encendido.

3. Cable de alimentación de entrada

Conéctelo a la toma de corriente doméstica.

4. Tomas de salida AC

El UPS está equipado con tomas de salida a las que conectar dispositivos eléctricos, asegurando un funcionamiento temporal ininterrumpido en caso de corte de energía, y para protegerlos contra sobretensiones y picos.

5. Interruptor automático de entrada

El interruptor automático proporciona protección contra sobrecargas.

6. Puerto de comunicación USB

Este puerto permite la conexión a un puerto USB del ordenador, lo que le permite acceder a las funciones de monitoreo remoto y apagado automático del UPS a través del software de monitoreo.

7. Puertos de comunicación/protección RJ45/11

Proporciona protección contra sobretensiones para cualquier módem, fax, línea telefónica o cable de red estándar. El uso de puertos impone un límite de velocidad máxima de 100 Mb/s.

SIGNIFICADO DE LA ILUMINACIÓN DEL LED

LED	Alarma acústica	Condición
Encendido	Apagado	Normal
Intermitente	1 pitido cada 30 segundos	Red ausente o fuera de tolerancia - El UPS está suministrando corriente de la batería.
Intermitente	1 pitido cada 2 segundos	Red ausente o fuera de tolerancia - El UPS está suministrando corriente de la batería. El pitido rápido indica que la batería se está agotando.
Intermitente	1 pitido cada 0,5 segundos	Sobrecarga: significa que la carga conectada excede el valor nominal del UPS. Apague la unidad y desconecte al menos un dispositivo del UPS.

ESPECIFICACIONES TÉCNICAS

Modelo	650VA	850VA	1000VA
Potencia (VAW)	650/360	850/480	1000/600
Entrada			
Tensión nominal	230VAC		
Frecuencia nominal	50/60Hz		
Salida			
Voltaje de salida (en batería)	220-240VAC		
Frecuencia de salida (en batería)	50 Hz+/-1%		
Protección contra sobrecarga	Interruptor / Fusible		
Forma de onda	Onda sinusoidal simulada		
Características físicas			
Dimensiones, LxHxP (mm)	84x159x252		100x 189x325
Peso	3.8kg	4.2kg	6.9kg
Batería			
Número y tipo	1x 12V/5Ah	1x 12V/5.6Ah	2x 12V/5Ah
Tiempo de carga	8 horas		
Alarmas			
Indicadores	Modo encendido / Modo batería		
Señales acústicas	Modo de batería, Baja carga de la batería, Sobrecarga, Error		
Entorno operativo			
Temperatura	de 0 °C a 40 °C		
Índice de humedad	de 0 a 90%		
Gestión			
Auto-Charger	Sí		
Auto-Restart	Sí		
Puerto de comunicación USB	Sí		
Puerta de protección/ comunicación RJ45/11	Sí		

RESOLUCIÓN DE PROBLEMAS

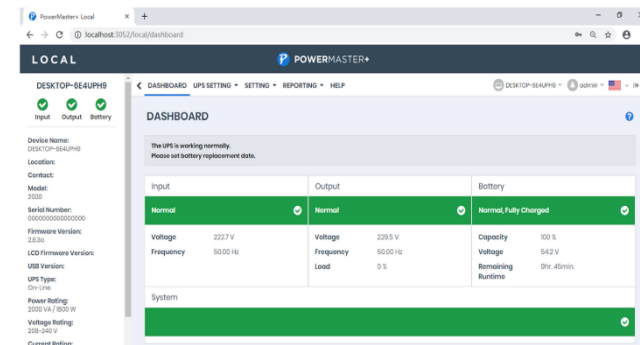
Problema	Posibles causas	Solución
El UPS no respeta la autonomía esperada	La batería no está completamente cargada.	Recargue la batería dejando el UPS conectado a la corriente.
	La batería está ligeramente deteriorada	Póngase en contacto con el servicio de asistencia técnica para reemplazar la batería.
El UPS no se enciende	La unidad no está conectada a una toma de corriente de CA	La unidad debe estar conectada a una toma de corriente de 220-240V
	La batería está averiada	Póngase en contacto con el servicio de asistencia técnica para reemplazar la batería.
	Problema mecánico	Contacte con el servicio de asistencia técnica
Las salidas no suministran corriente a los dispositivos conectados	El fusible se ha quemado o el interruptor se ha disparado debido a una sobrecarga.	Apague el UPS y desconecte al menos un dispositivo. Desconecte el cable de alimentación del UPS y sustituya el fusible quemado por uno de repuesto (no suministrado) o pulse el interruptor automático de entrada. Conecte el cable de alimentación y encienda el UPS. Asegúrese de que el fusible de repuesto cumpla con las especificaciones.
	Las baterías están descargadas	Deje que el UPS se recargue durante al menos 4 horas.
El software de gestión no funciona	El cable USB no está conectado	Conecte el cable USB al UPS y a un puerto USB en la parte posterior del ordenador. Debe utilizar el cable suministrado con la unidad UPS.
	El UPS no proporciona energía de la batería	Apague el ordenador y luego el UPS. Espere 10 segundos y vuelva a encender el UPS.

DESCARGA DEL SOFTWARE DE GESTIÓN

El software de gestión proporciona una interfaz intuitiva y fácil de usar, capaz de mostrar de un vistazo toda la información esencial del sistema.

Procedimiento de instalación:

1. Descargue el software Power Master desde el sitio web: www.juststepyc.com
2. Haga doble clic en el archivo descargado y siga paso a paso el procedimiento de instalación.
3. Para acceder al software, haga doble clic en el icono del programa, o inicie su navegador web y escriba la dirección <http://localhost:3052>



MANTENIMIENTO

Antes de iniciar cualquier operación de limpieza, asegúrese de que:

1. La corriente de entrada AC está desconectada del UPS.
2. El UPS está apagado.

Limpie las superficies externas con un paño ligeramente humedecido solo con agua. Antes de reiniciar el UPS, asegúrese de que está completamente seco.

Si el UPS funciona en un entorno inusualmente polvoriento o sucio, retire el polvo de las ranuras.

Si el líquido penetra accidentalmente en el interior, no encienda el UPS y consulte inmediatamente con el servicio de asistencia técnica.

SOPORTE

Si el UPS se dañó durante la entrega, devuelva el hecho al transportista.

Si su UPS necesita reparaciones, consulte la tabla "Resolución de problemas".

Si el problema persiste, póngase en contacto con el servicio de asistencia técnica través de www.justepyc.com

La apertura, reparación o sustitución de componentes dentro del UPS siempre debe ser realizada por personal técnico especializado, so pena de anulación de la garantía.

GARANTÍA

Epyc ofrece para sus productos una garantía legal de 24 meses a partir de la fecha de compra.

El procedimiento estándar de Epyc es reparar el UPS o reemplazar la unidad original por una reacondicionada.

Para las piezas sujetas a desgaste (como baterías y fusibles), el período de validez de la garantía se considera de 12 meses a partir de la fecha de compra.

Para obtener más detalles sobre los derechos de garantía, visite www.justepyc.com.

PROTECCIÓN DEL MEDIO

Los embalajes de los productos Epyc están hechos de materiales reciclables, de acuerdo con la política de la empresa con respecto a la protección del medio ambiente.

Para una correcta eliminación, se ruega separar los diferentes materiales del embalaje tal y como se muestra en la tabla siguiente.

Elimine todos los materiales de acuerdo con la normativa vigente en el país de uso.

Componente	Material	Código de reciclaje
Caja	Cartón	PAP 20
Angulares del embalaje	Poliestireno expandido	PS 6
Bolsa de protección y bolsas de accesorios	Polielileno	HDPE 2

Eliminación

El UPS contiene en su interior tarjetas electrónicas y baterías que se consideran residuos tóxicos y peligrosos.

Al final de su vida útil, el UPS debe eliminarse de acuerdo con las directivas actuales de RAEE (Residuos de Aparatos Eléctricos y Electrónicos). Visite www.justepyc.com para más detalles.

La correcta eliminación contribuye a respetar y proteger el medio ambiente.



K01-C000505-00 NE04

Todos los derechos reservados. Queda prohibida la reproducción sin autorización.



www.justepyc.com