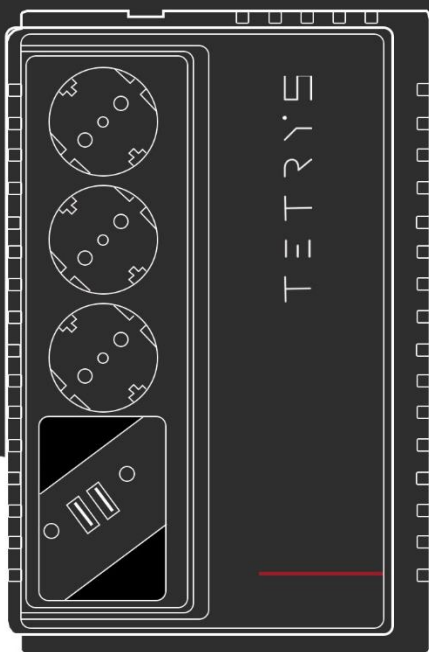




TETRY'S
LINE INTERACTIVE UPS

650 VA

850 VA



USER MANUAL | ENG - ITA

INTRODUZIONE

Prima di iniziare ad usare il gruppo di continuità si prega di leggere attentamente questo manuale, così da garantire il migliore utilizzo e la massima durata della macchina. Le principali caratteristiche di questo Gruppo Statico di Continuità (UPS) sono elencate di seguito:

- ✓ Controllo a Microprocessore per garantire una maggiore affidabilità
- ✓ Stabilizzatore boost & buck AVR
- ✓ Funzione DC start (partenza da batteria)
- ✓ Auto restart al rientro dell'alimentazione primaria VAC
- ✓ Protezione Modem e linea telefonica (surge protection)
- ✓ Porta di comunicazione USB
- ✓ Dimensioni compatte e peso contenuto

IMPORTANTI ISTRUZIONI DI SICUREZZA

Per un corretto utilizzo di questo gruppo di continuità (UPS), si prega di leggere e seguire attentamente tutte le istruzioni. Leggere attentamente questo manuale prima di disimballare, installare, o gestire l'UPS.

ATTENZIONE! Per evitare il rischio di incendi o scosse elettriche, installare l'UPS in un ambiente a temperatura controllata, al coperto e in ambienti privi di polveri conduttive e/o contaminanti (si vedano le specifiche tecniche).

ATTENZIONE! Questo UPS utilizza tensioni che possono essere pericolose. Non tentare di smontare l'unità. L'unità contiene parti sostituibili solo da personale autorizzato.

ATTENZIONE! Con l'installazione dell'UPS impedire che la somma delle correnti di dispersione dell'UPS e del carico applicato superi i 3.5mA.

ATTENZIONE! Per ridurre il rischio di surriscaldamento, non coprire le prese d'aria di raffreddamento, non esporre l'unità alla luce diretta del sole, e non installare l'UPS vicino ad apparecchi che emettono calore come stufe o forni.

ATTENZIONE! Non collegare all'UPS apparati che non siano computer e/o dispositivi annessi, come ad esempio attrezzature mediche, attrezzature di supporto vitale, forni a microonde o aspirapolvere.

ATTENZIONE! Non utilizzare l'UPS per alimentare stampanti laser o scanner a causa dell'elevata corrente di spunto.

ATTENZIONE! Questo UPS potrebbe non essere adatto per dispositivi con PFC attivo (correzione del fattore di potenza attivo). Verificare preventivamente la tipologia di alimentatore montata dal PC/Server.

ATTENZIONE! Evitare che liquidi o altri oggetti estranei entrino all'interno dell'UPS. Non posizionare bevande o altri contenitori di liquidi sopra o vicino all'unità.

ATTENZIONE! In caso di emergenza premere il pulsante OFF e scollegare il cavo di alimentazione per spegnere l'UPS

ATTENZIONE! In caso di eventi atmosferici intensi e/o prolungati (temporali, fulmini, ecc..) scollegare l'UPS dalla presa di corrente per evitare il rischio di danni agli apparecchi connessi.

ATTENZIONE! La presa di corrente deve essere installata vicino al dispositivo e facilmente accessibile.

ATTENZIONE! Scollegare l'UPS prima di eseguire operazioni di pulizia, evitando di usare detergenti liquidi o spray.

ATTENZIONE! La batteria interna è del tipo sigillata, al Piombo, a 6 celle, con tensione nominale 12V DC.

ATTENZIONE! Non gettare le batterie nel fuoco in quanto potrebbero esplodere.

ATTENZIONE! La batteria può presentare rischi di shock elettrico e alte correnti di corto circuito. Le seguenti precauzioni dovranno essere osservate quando si lavora sulle batterie:

- 1) Rimuovere orologi, anelli, bracciali o qualsiasi altro oggetto metallico da mani e polsi.
- 2) Usare solo attrezzi con manici isolati.
- 3) Indossare guanti e stivali di gomma.
- 4) Non gettare strumenti, attrezzi od altri oggetti metallici sulla parte superiore delle batterie.
- 5) Disconnettere la fonte di alimentazione prima di connettere e/o disconnettere i terminali.

ATTENZIONE! Quando si cambiano le batterie, sostituirle con batterie dello stesso tipo e nella stessa quantità.

ATTENZIONE! La manutenzione delle batterie deve essere eseguita da personale esperto, adottando tutte le precauzioni necessarie. Tenere il personale non autorizzato lontano dalle batterie.

ATTENZIONE! Non collegare ciabatte multipresa elettriche con cavo >1,5 metri all'UPS

ATTENZIONE! Non inserire il cavo di alimentazione dell'UPS nelle prese d'uscita AC dello stesso.

ATTENZIONE! Non infilare dita nelle prese di corrente

ATTENZIONE! L'UPS non può essere trasportato in aereo in quanto contenente batterie al piombo acido.

COLLOCAZIONE

Seguire le seguenti istruzioni per installare e posizionare correttamente l'UPS:

1. L'UPS può essere posizionato su un piano orizzontale o installato a parete. Per l'installazione si faccia riferimento all'apposito paragrafo "Installazione a parete".
2. L'UPS è progettato per l'utilizzo in ambiente chiuso.
3. L'UPS non deve essere esposto alla luce diretta del sole o ad altre fonti di calore.
4. Assicurarsi che la temperatura dell'ambiente sia compresa tra 0°C e 40°C (25°C è la temperatura ottimale).
5. Il tasso di umidità dell'ambiente deve essere inferiore al 90%.
6. L'UPS non deve essere collocato in ambienti polverosi.
7. L'UPS deve essere posizionato ad almeno 15 cm. di distanza dalle pareti, per garantire la corretta ventilazione.
8. Non ostruire o introdurre alcun liquido all'interno dei fori di ventilazione
9. Non coprire l'UPS con alcun oggetto.
10. Non avvicinare liquidi, gas infiammabili o sostanze corrosive.

INSTALLAZIONE DELL'UPS

DISIMBALLAGGIO

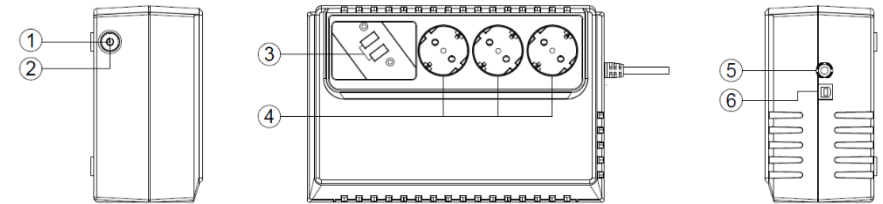
La confezione dovrebbe contenere: Unità UPS x1, Cavo USB x1

GUIDA ALL'INSTALLAZIONE DELL'HARDWARE

1. L'UPS può essere utilizzato immediatamente al momento del ricevimento. Tuttavia si consiglia di ricaricare la batteria per almeno 8 ore, così che venga raggiunta la massima capacità di carica. Una perdita di carica può verificarsi durante la spedizione o la giacenza a magazzino. Per ricaricare la batteria è sufficiente lasciare l'UPS collegato a una presa di corrente AC. L'unità si caricherà sia che venga accesa o che rimanga spenta.
2. Con l'unità UPS spenta e scollegata, collegare il computer, il monitor e qualsiasi dispositivo di archiviazione dati alle prese d'uscita dell'UPS. **NON COLLEGARE** stampanti laser, fotocopiatrici, stufette, aspirapolvere, distruggidocumenti o altri dispositivi elettrici di grandi dimensioni nelle prese d'uscita. La richiesta di alimentazione di questi dispositivi sovraccaricherebbe l'unità con il rischio di danneggiarla.
3. Collegare l'UPS a una presa a 2 poli, 3 fili con messa a terra (presa a muro). Accertarsi che la presa di corrente sia protetta da un fusibile o da un interruttore di taglia adeguata, e che non sia connessa ad apparecchiature con elevati assorbimenti (ad esempio condizionatori, frigoriferi, fotocopiatrici, ecc). Evitare l'uso di prolunghie.
4. Premere il pulsante d'alimentazione per accendere l'UPS. La spia s'illuminerà e l'UPS emetterà un segnale acustico.
5. Se viene rilevato un sovraccarico verrà emesso un segnale acustico di lunga durata. Per risolvere: spegnere l'UPS e scollegare almeno un dispositivo dalle prese d'uscita dell'UPS. Attendere 10 secondi e riaccendere l'UPS.
6. Per mantenere un livello di carica ottimale della batteria, lasciare l'UPS sempre collegato a una presa AC, rispettando sempre le condizioni di sicurezza.
7. Se l'UPS non viene usato per un lungo periodo, coprirlo e riporlo con la batteria completamente carica. Ricaricare la batteria ogni tre mesi per garantire la durata della batteria.

FUNZIONALITA' DI BASE

650/850 VA



1. Pulsante On/Off

Per accendere o spegnere l'UPS tenere premuto il pulsante per 2 secondi. Rilasciare il pulsante quando si sentirà un segnale sonoro seguito da un "click". A conferma che l'UPS è avviato si noterà una luce bianca attorno al pulsante.

2. Indicatori Led

Quando l'UPS è funzionante questo LED è acceso.

3. Caricabatterie USB

Supporta 2 dispositivi in carica contemporaneamente, fino a 2.4A totali.

4. Prese d'uscita AC

L'UPS è dotato di prese d'uscita alle quali connettere dispositivi elettrici, assicurando un funzionamento temporaneo ininterrotto nel caso di interruzione di corrente, e per proteggerli contro sovratensioni e picchi.

5. Cavo di alimentazione d'ingresso

Connettere alla presa di corrente domestica.

6. Porta di comunicazione USB

Questa porta consente la connessione ad una porta USB del computer, permettendo di accedere alle funzioni di monitoraggio remoto e di auto-spegnimento dell'UPS tramite il software di monitoraggio.

INSTALLAZIONE A PARETE

L'UPS può essere fissato a parete, solo nel verso orizzontale.

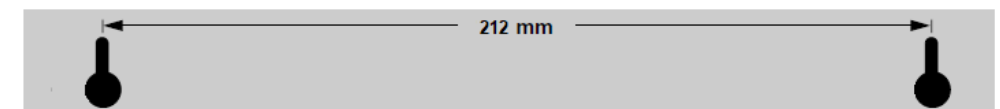
Per fissare l'UPS usare dei dispositivi di fissaggio (non in dotazione) inserendoli nella parete a una distanza di 212 mm, e lasciando sporgere la testa di 8 mm dalla parete. Una volta inseriti, fissare l'UPS posizionando le apposite fessure sulle teste dei dispositivi. I dispositivi di fissaggio devono essere in grado di sostenere un peso di almeno 10,0 kg.

Configurazione consigliata:

Vite autofilettante 4,5 x 40 mm.

Tassello 6 x 30 mm.

Foro 8 mm. diametro



SIGNIFICATO DELL'ILLUMINAZIONE DEL LED

LED	Allarme acustico	Condizione
Acceso	Spento	Normale
Lampeggiante	1 Beep ogni 30 secondi	Rete assente o fuori tolleranza - L'UPS sta fornendo corrente da batteria.
Lampeggiante	1 Beep ogni 2 secondi	Rete assente o fuori tolleranza - L'UPS sta fornendo corrente da batteria. Il segnale acustico veloce indica che la carica della batteria si sta per esaurire.
Lampeggiante	1 Beep ogni 0,5 secondi	Sovraccarico – Significa che il carico connesso supera il valore nominale dell'UPS. Spegner l'unità e scollegare almeno un dispositivo dall'UPS.

SPECIFICHE TECNICHE

Modello	650VA	850VA
Potenza (VA/W)	650/360	850/480
Input		
Tensione nominale	230VAC	
Frequenza nominale	50/60Hz	
Output		
Tensione d'uscita (in batteria)	220-240VAC	
Frequenza d'uscita (in batteria)	50 Hz+/-1%	
Protezione da sovraccarico	Fusibile	
Forma d'onda	Onda sinusoidale simulata	
Caratteristiche fisiche		
Dimensioni, LxHxP (mm)	91.5x159x240	
Peso	4.2kg	4.5kg
Batteria		
Numero e tipo	1x 12V/5Ah	1x 12V/5.6Ah
Tempo di ricarica	8 ore	
Allarmi		
Indicatori	Modalità acceso	
Segnali acustici	Modalità batteria, Bassa carica batteria, Sovraccarico, Errore	
Ambiente operativo		
Temperatura	da 0°C a 40°C	
Tasso di umidità	da 0 a 90%	
Gestione		
Auto-Charger	Si	
Auto-Restart	Si	
Porta di comunicazione USB	Si	

RISOLUZIONE DEI PROBLEMI

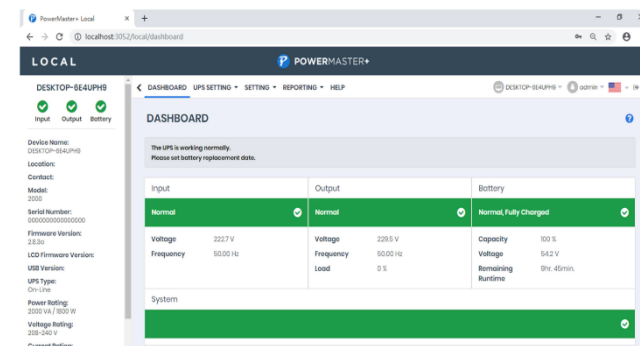
Problema	Possibili cause	Soluzione
L'UPS non rispetta l'autonomia attesa	La batteria non è completamente carica.	Ricaricare la batteria lasciando l'UPS collegato alla corrente.
	La batteria è leggermente deteriorata.	Contattare il supporto tecnico per sostituire la batteria.
L'UPS non si accende	L'interruttore non deve essere premuto rapidamente più volte	Spegner l'UPS. Attendere 10 secondi e quindi riaccendere l'UPS.
	L'unità non è connessa ad una presa di corrente AC	L'unità deve essere connessa ad una presa di corrente da 220-240V
	La batteria è guasta	Contattare il supporto tecnico per sostituire la batteria.
	Problema meccanico	Contattare il supporto tecnico
Le uscite non forniscono corrente ai dispositivi connessi	Le batterie sono scariche	Lasciare che l'UPS si ricarichi per almeno 4 ore.
Il software di gestione non funziona	Il cavo USB non è collegato	Collegare il cavo USB all'UPS e ad una porta USB sul retro del computer. È necessario utilizzare il cavo fornito con l'unità UPS.
	L'UPS non fornisce alimentazione da batteria	Spegner il computer e poi l'UPS. Attendere 10 secondi e quindi riaccendere l'UPS.

DOWNLOAD DEL SOFTWARE DI GESTIONE

Il software di gestione fornisce un'interfaccia user-friendly intuitiva, capace di visualizzare a colpo d'occhio tutte le informazioni essenziali del sistema.

Procedura d'installazione:

1. Scaricare il software Power Master dal sito web: www.juststepyc.com
2. Fare doppio click sul file scaricato e seguire passo per passo la procedura di installazione.
3. Per accedere al software fare doppio click sull'icona del programma, oppure avviare il proprio browser web e digitare l'indirizzo <http://localhost:3052>



MANUTENZIONE

Prima di iniziare qualsiasi operazione di pulizia, accertarsi che:

1. La corrente d'ingresso AC sia scollegata dall'UPS.
2. L'UPS sia spento.

Pulire le superfici esterne usando un panno leggermente inumidito solo con acqua. Prima di riavviare l'UPS assicurarsi che sia completamente asciutto.

Se l'UPS opera in un ambiente insolitamente polveroso o sporco, rimuovere la polvere dalle feritoie.

Se accidentalmente del liquido penetrasse all'interno, non attivare l'UPS e consultare immediatamente il supporto tecnico.

SUPPORTO

Se l'UPS è stato danneggiato durante la consegna, riportare il fatto al trasportatore.

Se l'UPS necessita di riparazioni, controllare la tabella "Risoluzione dei Problemi".

Se il problema persiste contattare il supporto tecnico tramite il sito www.justepyc.com

L'apertura, riparazione o sostituzione di componenti all'interno dell'UPS deve sempre essere svolta da personale tecnico specializzato, pena la decadenza della Garanzia.

GARANZIA

Epyc offre sui propri prodotti Garanzia Legale di 24 mesi dalla data dell'acquisto.

La procedura standard di Epyc è di riparare l'UPS o di sostituire l'unità originale con una ricondizionata.

Per le parti soggette ad usura (quali ad esempio batterie e fusibili) il periodo di validità della Garanzia è da considerarsi di 12 mesi dalla data di acquisto.

Per maggiori dettagli sui diritti di Garanzia si prega di visitare il sito web www.justepyc.com.

PROTEZIONE AMBIENTALE

Gli imballi dei prodotti Epyc sono composti da materiali riciclabili, in conformità alla politica aziendale riguardo la protezione dell'ambiente.

Per un corretto smaltimento si prega di separare i differenti materiali dell'imballo così come illustrato nella tabella sottostante.

Smaltire ogni materiale secondo le normative vigenti nel Paese di utilizzo.

Componente	Materiale	Codice di riciclaggio
Scatola	Cartone	PAP 20
Angolari imballo	Polistirene espanso	PS 6
Sacchetti di protezione	Polietilene	HDPE 2

Smaltimento

L'UPS contiene al suo interno schede elettroniche e batterie, che sono considerati rifiuti tossici e pericolosi.

A fine vita l'UPS deve essere smaltito secondo le direttive correnti RAEE (Rifiuti di Apparecchiature Elettriche ed Elettroniche). Visitare www.justepyc.com per ulteriori dettagli.

Il corretto smaltimento contribuisce a rispettare e proteggere l'ambiente.



K01-C000506-00 TS04

Tutti i diritti riservati. È proibita la riproduzione senza autorizzazione.



www.justepyc.com