

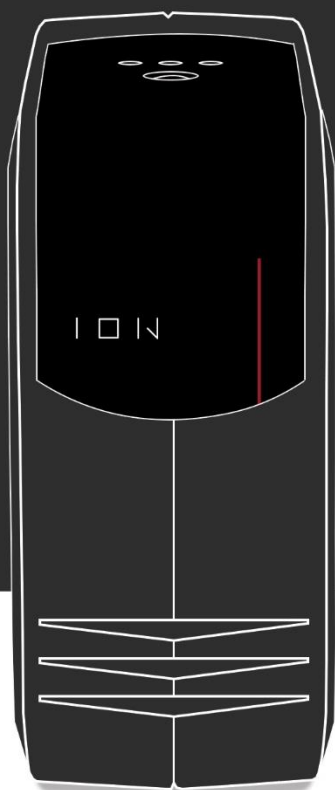


STANDBY UPS
WITH APFC SUPPORT

600 VA

800 VA

1000 VA



USER MANUAL | ENG - ITA

INTRODUZIONE

Prima di iniziare ad usare il gruppo di continuità si prega di leggere attentamente questo manuale, così da garantire il migliore utilizzo e la massima durata della macchina.

Le principali caratteristiche di questo Gruppo Statico di Continuità (UPS) sono elencate di seguito:

- ✓ Controllo a Microprocessore per garantire una maggiore affidabilità
- ✓ Supporto per alimentatori APFC (Controllo del Fattore di Potenza Attivo)
- ✓ Funzione DC start (partenza da batteria)
- ✓ Auto restart al rientro dell'alimentazione primaria VAC
- ✓ Protezione Modem e linea telefonica (surge protection)
- ✓ Porta di comunicazione USB
- ✓ Dimensioni compatte e peso contenuto

IMPORTANTI ISTRUZIONI DI SICUREZZA

Per un corretto utilizzo di questo gruppo di continuità (UPS), si prega di leggere e seguire attentamente tutte le istruzioni. Leggere attentamente questo manuale prima di disimballare, installare, o gestire l'UPS.

ATTENZIONE! Per evitare il rischio di incendi o scosse elettriche, installare l'UPS in un ambiente a temperatura controllata, al coperto e in ambienti privi di polveri conduttive e/o contaminanti (si vedano le specifiche tecniche).

ATTENZIONE! Questo UPS utilizza tensioni che possono essere pericolose. Non tentare di smontare l'unità. L'unità contiene parti sostituibili solo da personale autorizzato.

ATTENZIONE! Con l'installazione dell'UPS impedire che la somma delle correnti di dispersione dell'UPS e del carico applicato superi i 3.5mA.

ATTENZIONE! Per ridurre il rischio di surriscaldamento, non coprire le prese d'aria di raffreddamento, non esporre l'unità alla luce diretta del sole, e non installare l'UPS vicino ad apparecchi che emettono calore come stufe o forni.

ATTENZIONE! Non collegare all'UPS apparati che non siano computer e/o dispositivi annessi, come ad esempio attrezzature mediche, attrezzature di supporto vitale, forni a microonde o aspirapolvere.

ATTENZIONE! Non utilizzare l'UPS con stampanti laser, scanner o acquari, a causa dell'elevata corrente di spunto.

ATTENZIONE! Questo UPS deve essere collegato a una presa di corrente AC dotata di conduttore di terra e di protezione magnetotermica e differenziale.

ATTENZIONE! Evitare che liquidi o altri oggetti estranei entrino all'interno dell'UPS. Non posizionare bevande o altri contenitori di liquidi sopra o vicino all'unità.

ATTENZIONE! In caso di emergenza premere il pulsante OFF e scollegare il cavo di alimentazione per spegnere l'UPS

ATTENZIONE! In caso di eventi atmosferici intensi e/o prolungati (temporali, fulmini, ecc.) scollegare l'UPS dalla presa di corrente per evitare il rischio di danni agli apparecchi connessi.

ATTENZIONE! La presa di corrente deve essere installata vicino al dispositivo e facilmente accessibile.

ATTENZIONE! Scollegare l'UPS prima di eseguire operazioni di pulizia, evitando di usare detergenti liquidi o spray.

ATTENZIONE! La batteria interna è del tipo sigillata, al Piombo, a 6 celle, con tensione nominale 12V DC.

ATTENZIONE! Non gettare le batterie nel fuoco in quanto potrebbero esplodere.

ATTENZIONE! La batteria può presentare rischi di shock elettrico e alte correnti di corto circuito. Le seguenti precauzioni dovranno essere osservate quando si lavora sulle batterie:

- 1) Rimuovere orologi, anelli, bracciali o qualsiasi altro oggetto metallico da mani e polsi.
- 2) Usare solo attrezzi con manici isolati.
- 3) Indossare guanti e stivali di gomma.

4) Non gettare strumenti, attrezzi od altri oggetti metallici sulla parte superiore delle batterie.

5) Disconnettere la fonte di alimentazione prima di connettere e/o disconnettere i terminali.

ATTENZIONE! Quando si cambiano le batterie, sostituirle con batterie dello stesso tipo e nella stessa quantità.

ATTENZIONE! La manutenzione delle batterie deve essere eseguita da personale esperto, adottando tutte le precauzioni necessarie. Tenere il personale non autorizzato lontano dalle batterie.

ATTENZIONE! Non collegare ciabatte multipresa elettriche con cavo >1,5 metri all'UPS

ATTENZIONE! Non inserire il cavo di alimentazione dell'UPS nelle prese d'uscita AC dello stesso.

ATTENZIONE! Non infilare dita nelle prese di corrente.

ATTENZIONE! L'UPS non può essere trasportato in aereo in quanto contenente batterie al piombo acido.

COLLOCAZIONE

Seguire le seguenti istruzioni per installare e posizionare correttamente l'UPS:

1. L'UPS deve essere posizionato su un piano orizzontale.
2. L'UPS è progettato per l'utilizzo in ambiente chiuso.
3. L'UPS non deve essere esposto alla luce diretta del sole o ad altre fonti di calore.
4. Assicurarsi che la temperatura dell'ambiente sia compresa tra 0°C e 40°C (25°C è la temperatura ottimale).
5. Il tasso di umidità dell'ambiente deve essere inferiore al 90%.
6. L'UPS non deve essere collocato in ambienti polverosi.
7. L'UPS deve essere posizionato ad almeno 15 cm. di distanza dalle pareti, per garantire la corretta ventilazione.
8. Non ostruire o introdurre alcun liquido all'interno dei fori di ventilazione
9. Non coprire l'UPS con alcun oggetto.
10. Non avvicinare liquidi, gas infiammabili o sostanze corrosive.

INSTALLAZIONE DELL'UPS

DISIMBALLAGGIO

La confezione dovrebbe contenere: Unità UPS x1, Cavo USB x1

GUIDA ALL'INSTALLAZIONE DELL'HARDWARE

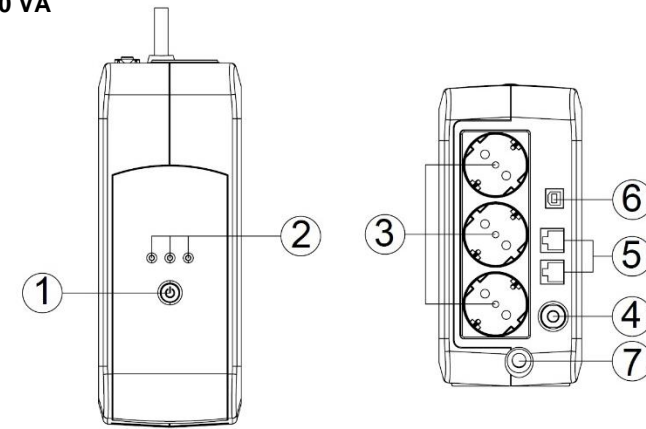
1. L'UPS può essere utilizzato immediatamente al momento del ricevimento. Tuttavia si consiglia di ricaricare la batteria per almeno 8 ore, così che venga raggiunta la massima capacità di carica. Una perdita di carica può verificarsi durante la spedizione o la giacenza a magazzino. Per ricaricare la batteria è sufficiente lasciare l'UPS collegato a una presa di corrente AC. L'unità si caricherà sia che venga accesa o che rimanga spenta.
2. Con l'unità UPS spenta e scollegata, collegare il computer, il monitor e qualsiasi dispositivo di archiviazione dati alle prese d'uscita dell'UPS. **NON COLLEGARE** stampanti laser, fotocopiatrici, stufette, aspirapolvere, distruggidocumenti o altri dispositivi elettrici di grandi dimensioni nelle prese d'uscita. La richiesta di alimentazione di questi dispositivi sovraccaricherebbe l'unità con il rischio di danneggiarla.
3. Collegare l'UPS a una presa a 2 poli, 3 fili con messa a terra (presa a muro). Accertarsi che la presa di corrente sia protetta da un fusibile o da un interruttore di taglia adeguata, e che non sia connessa ad apparecchiature con elevati assorbimenti (ad esempio condizionatori, frigoriferi, fotocopiatrici, ecc). Evitare l'uso di prolunghe.
4. Premere il pulsante d'alimentazione per accendere l'UPS. La spia s'illuminerà e l'UPS emetterà un segnale acustico.
5. Se viene rilevato un sovraccarico verrà emesso un segnale acustico di lunga durata. Per risolvere: spegnere l'UPS e scollegare almeno un dispositivo dalle prese d'uscita dell'UPS. Accertarsi che l'interruttore automatico d'ingresso non sia scattato, quindi riaccendere l'UPS.

6. Per mantenere un livello di carica ottimale della batteria, lasciare l'UPS sempre collegato a una presa AC rispettando sempre le condizioni di sicurezza.

7. Se l'UPS non viene usato per un lungo periodo, coprirlo e riportarlo con la batteria completamente carica. Ricaricare la batteria ogni tre mesi per garantire la durata della batteria.

FUNZIONALITA' DI BASE

600/800/1000 VA



1. Pulsante On/Off

Premere il pulsante per accendere o spegnere l'UPS. Il LED verde illuminato conferma la corretta accensione dell'UPS.

2. Indicatori Led

Tre indicatori Led per segnalare rispettivamente l'utilizzo da corrente, l'utilizzo da batteria, errori. Si veda il paragrafo "Significato dell'illuminazione dei Led" per maggiori dettagli.

3. Prese d'uscita AC

L'UPS è dotato di 3 prese d'uscita alle quali connettere dispositivi elettrici, assicurando un funzionamento temporaneo ininterrotto nel caso di interruzione di corrente, e per proteggerli contro sovratensioni e picchi.

4. Interruttore automatico d'ingresso

L'interruttore automatico fornisce una protezione da sovraccarico.

5. Porte di comunicazione/protezione RJ45/11

Fornisce protezione contro le sovratensioni per qualsiasi modem, fax, linea telefonica o cavo di rete standard. L'uso delle porte impone un limite della velocità massima a 100 Mb/s.

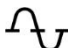
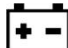

6. Porta di comunicazione USB

Questa porta consente la connessione ad una porta USB del computer, permettendo di accedere alle funzioni di monitoraggio remoto e di auto-spegnimento dell'UPS tramite il software di monitoraggio.

7. Cavo di alimentazione d'ingresso

Connettere alla presa di corrente domestica.

SIGNIFICATO DELL'ILLUMINAZIONE DEI LED

Icona	Nome	Allarme acustico	Condizione
	Utilizzo da corrente AC	Nessuno	Normale
	Utilizzo da batteria	1 Beep ogni 30 secondi	Rete assente o fuori tolleranza - L'UPS sta fornendo corrente da batteria.
		1 Beep ogni 0.5 secondi	Rete assente o fuori tolleranza - L'UPS sta fornendo corrente da batteria. Il segnale acustico veloce indica che la carica della batteria si sta per esaurire.
	Errore	Segnale costante	Sovraccarico - Significa che il carico connesso supera il valore nominale dell'UPS. Spegner l'unità, scollegare almeno un dispositivo dall'UPS, armare l'interruttore automatico d'ingresso, quindi riaccendere l'unità.

SPECIFICHE TECNICHE

Modello	600VA	800VA	1000VA
Potenza (VA/W)	600/360	800/480	1000/600
Input			
Tensione nominale	180-270VAC		
Frequenza nominale	50/60Hz		
Output			
Tensione d'uscita (in batteria)	220-240VAC		
Frequenza d'uscita (in batteria)	50/60 Hz +/-1%		
Protezione da sovraccarico	Interruttore		
Forma d'onda	Onda sinusoidale simulata		
Funzionalità aggiuntiva	Supporto per alimentatori con PFC attivo (fino al 70% del carico nominale)		
Caratteristiche fisiche			
Dimensioni, LxHxP (mm)	90x190x235		
Peso	2.8kg	4.0kg	4.2kg
Batteria			
Numero e tipo	1x 12V/5Ah	1x 12V/7.5Ah	1x 12V/9Ah
Tempo di ricarica	8 ore		
Allarmi			
Indicatori	Modalità accesso		
Segnali acustici	Modalità batteria, Bassa carica batteria, Sovraccarico, Errore		
Ambiente operativo			
Temperatura	da 0°C a 40°C		
Tasso di umidità	da 0 a 90%		
Rumorosità	Minore di 40 dB		
Gestione			
Auto-Charger	Si		
Auto-Restart	Si		
Porta di comunicazione USB	Si		
Porta di protezione/comunicazione RJ45/11	Si		

RISOLUZIONE DEI PROBLEMI

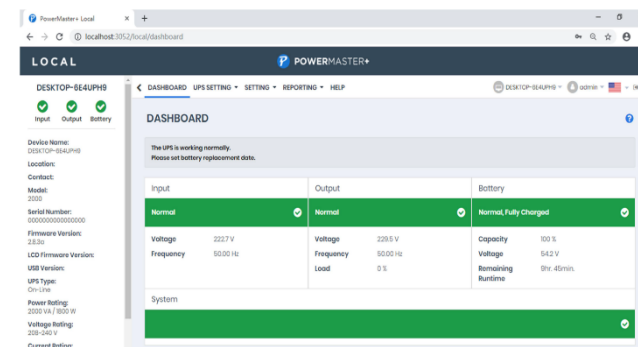
Problema	Possibili cause	Soluzione
L'UPS non rispetta l'autonomia attesa	La batteria non è completamente carica.	Ricaricare la batteria lasciando l'UPS collegato alla corrente.
	La batteria è leggermente deteriorata	Contattare il supporto tecnico per sostituire la batteria.
L'UPS non si accende	L'interruttore non deve essere premuto rapidamente più volte	Spegner l'UPS. Attendere 10 secondi e quindi riaccendere l'UPS.
	L'unità non è connessa ad una presa di corrente AC	L'unità deve essere connessa ad una presa di corrente da 220-240V
	Problema alla batteria	Contattare il supporto tecnico per sostituire la batteria.
Le uscite non forniscono corrente ai dispositivi connessi. L'interruttore automatico d'ingresso è scattato verso l'esterno.	Problema meccanico	Contattare il supporto tecnico
	Le batterie sono scariche	Lasciare che l'UPS si ricarichi per almeno 4 ore.
Il software di gestione non funziona	L'interruttore automatico d'ingresso è scattato a causa di un sovraccarico	Spegner l'UPS e scollegare almeno un dispositivo. Resettare l'interruttore automatico d'ingresso premendo il pulsante apposito, quindi accendere l'UPS.
	Il cavo USB non è collegato	Collegare il cavo USB all'UPS e ad una porta USB sul retro del computer. È necessario utilizzare il cavo fornito con l'unità UPS.
	L'UPS non fornisce alimentazione da batteria	Spegner il computer e poi l'UPS. Attendere 10 secondi e quindi riaccendere l'UPS.

DOWNLOAD DEL SOFTWARE DI GESTIONE

Il software di gestione fornisce un'interfaccia user-friendly intuitiva, capace di visualizzare a colpo d'occhio tutte le informazioni essenziali del sistema.

Procedura d'installazione:

1. Scaricare il software Power Master dal sito web: www.justepyc.com
2. Fare doppio click sul file scaricato e seguire passo per passo la procedura di installazione.
3. Per accedere al software fare doppio click sull'icona del programma, oppure avviare il proprio browser web e digitare l'indirizzo <http://localhost:3052>



MANUTENZIONE

Prima di iniziare qualsiasi operazione di pulizia, accertarsi che:

1. La corrente d'ingresso AC sia scollegata dall'UPS.
2. L'UPS sia spento.

Pulire le superfici esterne usando un panno leggermente inumidito solo con acqua. Prima di riavviare l'UPS assicurarsi che sia completamente asciutto.

Se l'UPS opera in un ambiente insolitamente polveroso o sporco, rimuovere la polvere dalle feritoie.

Se accidentalmente del liquido penetrasse all'interno, non attivare l'UPS e consultare immediatamente il supporto tecnico.

SUPPORTO

Se l'UPS è stato danneggiato durante la consegna, riportare il fatto al trasportatore.

Se l'UPS necessita di riparazioni, controllare la tabella "Risoluzione dei Problemi".

Se il problema persiste contattare il supporto tecnico tramite il sito www.justepyc.com

L'apertura, riparazione o sostituzione di componenti all'interno dell'UPS deve sempre essere svolta da personale tecnico specializzato, pena la decadenza della Garanzia.

GARANZIA

Epyc offre sui propri prodotti Garanzia Legale di 24 mesi dalla data dell'acquisto.

La procedura standard di Epyc è di riparare l'UPS o di sostituire l'unità originale con una ricondizionata.

Per le parti soggette ad usura (quali ad esempio batterie e fusibili) il periodo di validità della Garanzia è da considerarsi di 12 mesi dalla data di acquisto.

Per maggiori dettagli sui diritti di Garanzia si prega di visitare il sito web www.justepyc.com.

PROTEZIONE AMBIENTALE

Gli imballi dei prodotti Epyc sono composti da materiali riciclabili, in conformità alla politica aziendale riguardo la protezione dell'ambiente.

Per un corretto smaltimento si prega di separare i differenti materiali dell'imballo così come illustrato nella tabella sottostante.

Smaltire ogni materiale secondo le normative vigenti nel Paese di utilizzo.

Componente	Materiale	Codice di riciclaggio
Scatola	Cartone	PAP 20
Angolari imballo	Polistirene espanso	PS 6
Sacchetti di protezione	Polietilene	HDPE 2

Smaltimento

L'UPS contiene al suo interno schede elettroniche e batterie, che sono considerati rifiuti tossici e pericolosi.

A fine vita l'UPS deve essere smaltito secondo le direttive correnti RAEE (Rifiuti di Apparecchiature Elettriche ed Elettroniche). Visitare www.justepyc.com per ulteriori dettagli.

Il corretto smaltimento contribuisce a rispettare e proteggere l'ambiente.



K01-C000528-00 ON04

Tutti i diritti riservati. È proibita la riproduzione senza autorizzazione.



www.justepyc.com